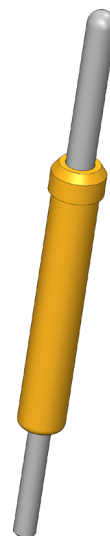
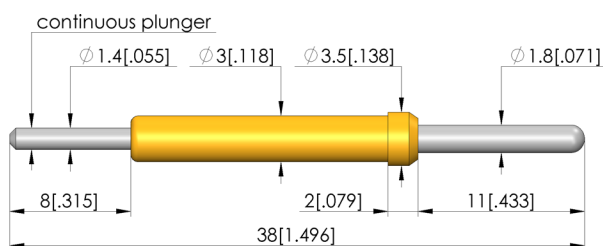




- Pointes de contact robustes et stables à collet proéminent (butée) contre la douille de tige
- Version avec piston traversant



1:1



### Données générales

Groupe de produits:	ICT / FCT (test en circuit et test de fonction)
Sous-groupe de produits:	Norme métrique
Série:	GKS-503
Trame:	4 mm
Mise en contact de:	Pad
Magnétique:	oui
Type d'incorporation:	enfichable
Système de changement rapide:	non
Type de raccordement sur pointe de test:	Connecteur
Hauteur d'incorporation réglable:	non
Sécurisé antitorsion:	non
Piston traversant:	$\phi 1,4 \times 8,0$
Connecteur adapté:	SE-503
Douille de contact adaptée:	KS-103 23
Température min.:	-40 °C
Température max.:	80 °C
Conforme RoHS:	oui

### Données sur la forme de tête

Forme de tête:	05 Circulaire (rayon intégral)
Diamètre de tête:	1,8 mm
Forme de tête surface:	R Rhodium
Forme de tête matériau:	2 Acier

### Caractéristiques électriques

Ampérage supportable / Intensité nominale:	5 A
Intensité nominale, raccordement au piston:	12 A
Résistance (Ri) typique:	30 mOhm
Résistance (Ri) typique, raccordement sur piston:	10 mOhm

### Caractéristiques mécaniques

Longueur totale:	38 mm
Diamètre de douille de pointe:	3 mm
Course maximale:	7 mm
Précontrainte ressort:	0,45 N
Cote E / Cote de collet:	02
Force de ressort en course de travail:	1,5 N
Course de travail recommandée:	5,6 mm

Test Probe

**GKS-503 205 180 R 1502**

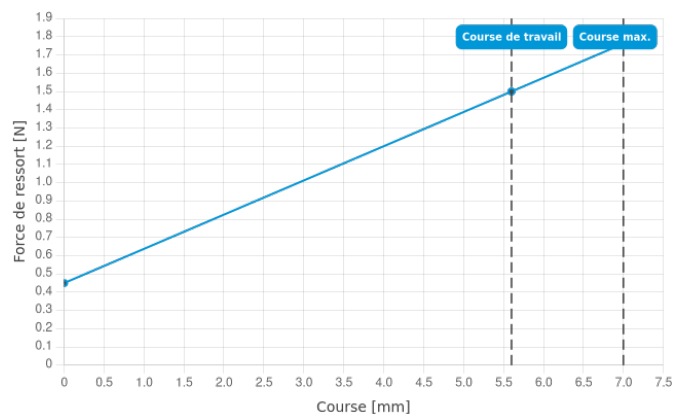
Article GKS-503-0006



DIRECTEMENT AU PRODUIT

**ingun**<sup>®</sup>

Partner for Future Technology



**INGUN Prüfmittelbau GmbH**

Max-Stromeyer-Straße 162  
78467, Constance, Germany  
Phone +49 7531 8105-0  
Customer hotline +49 7531 8105-888  
Fax +49 7531 8105-65  
info@ingun.com



Tarifs et délais de livraison sur demande.  
Modifications techniques réservées. 12/25\_FR

Informations avancées sur le thème  
**Pointes de test ICT/FCT**



POINTES DE TEST ICT/FCT

ingun.com