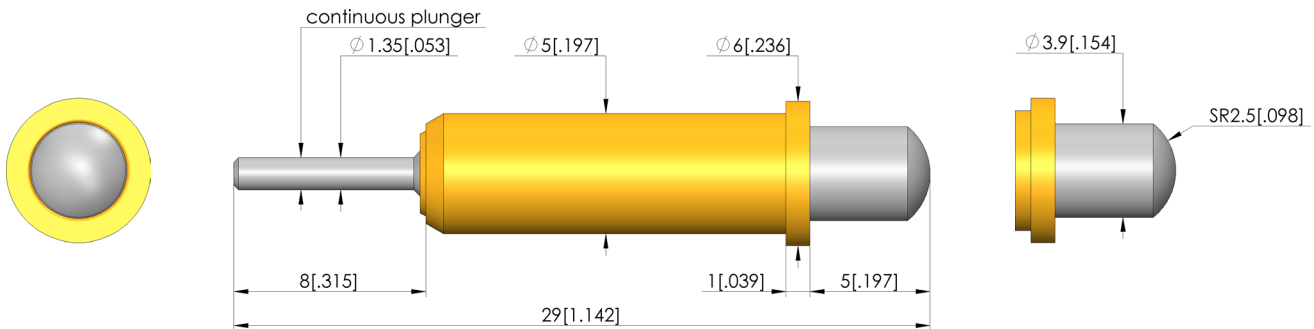
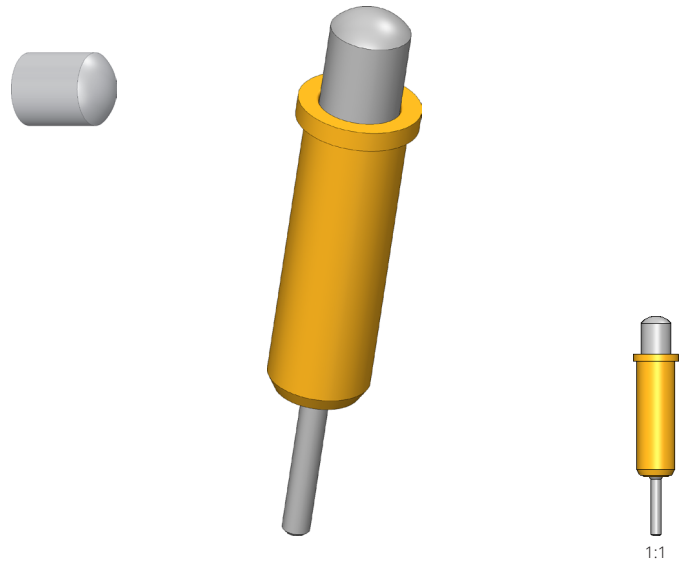




- Puntas de prueba estables con pistón continuo para aplicaciones con fuerzas longitudinales y transversales no deseadas
- Para utilizarse en aplicaciones en espacios reducidos



### Datos generales

|   |   |
|---|---|
| Grupo de productos:                       | Puntas de prueba versátiles   |
| Subgrupo de productos:                    | Puntas de prueba con resorte de carrera corta / puntas de prueba con resorte de carga y transferencia |
| Serie:                                    | GKS-364   |
| Rejilla:                                  | 6,5 mm  |
| Contacto de:                              | PAD   |
| Magnético:                                | Sí  |
| Modo de montaje:                          | Enchufable  |
| Sistema de cambio rápido:                 | No  |
| Modo de conexión en la punta de contacto: | Enchufe   |
| Altura de montaje ajustable:              | No  |
| Con sistema antigiro:                     | No  |
| Pistón continuo:                          | ø1,3 x 8,0  |
| Conector compatible:                      | SE-503  |
| Casquillo de contacto compatible:         | KS-364  |
| Temperatura mín.:                         | -40 °C  |
| Temperatura máx.:                         | 80 °C   |
| Conforme RoHS:                            | Sí  |

### Datos sobre el tipo de cabeza

|                            |                              |
|----------------------------|------------------------------|
| Forma del cabezal:         | 05 Circular (radio completo) |
| Diámetro de cabeza:        | 4 mm                         |
| Tipo de cabeza superficie: | N Níquel                     |
| Tipo de cabeza material:   | 2 Acero                      |

### Datos eléctricos

|   |         |
|---|---------|
| Capacidad de corriente / corriente nominal:     | 8 A     |
| Corriente nominal, conexión en el pistón:       | 20 A    |
| Resistencia (Ri) típica:                        | 30 mOhm |
| Resistencia (Ri) típica, conexión en el pistón: | 10 mOhm |

### Datos mecánicos

|  |        |
|--|--------|
| Longitud total:                                  | 29 mm  |
| Diámetro de casquillo del perno:                 | 5 mm   |
| Carrera máxima:                                  | 5 mm   |
| Precarga de muelle:                              | 2,67 N |
| Medida E / dimensión del cuello:                 | 01     |
| Fuerza de resorte durante la carrera de trabajo: | 8 N    |
| Carrera de trabajo recomendada:                  | 4 mm   |

Test Probe

**GKS-364 205 400 N 8001**

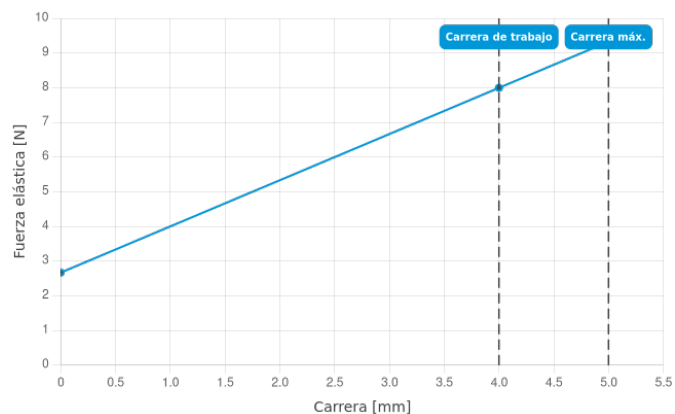
Artículo GKS-364-0014



DIRECTAMENTE AL PRODUCTO

**ingun**<sup>®</sup>

Partner for Future Technology



#### **INGUN Prüfmittelbau GmbH**

Max-Stromeyer-Straße 162  
78467, Constance, Germany  
Phone +49 7531 8105-0  
Customer hotline +49 7531 8105-888  
Fax +49 7531 8105-65  
info@ingun.com



Precios y plazos de entrega a consultar.  
Cambios técnicos reservados. 12/25\_ES

Más información sobre el tema  
**Puntas de prueba**

