

# Pultgehäuse PGH MA13/TDS/BG/HG

Artikel 114910



DIREKT ZUM PRODUKT

**ingun**<sup>®</sup>

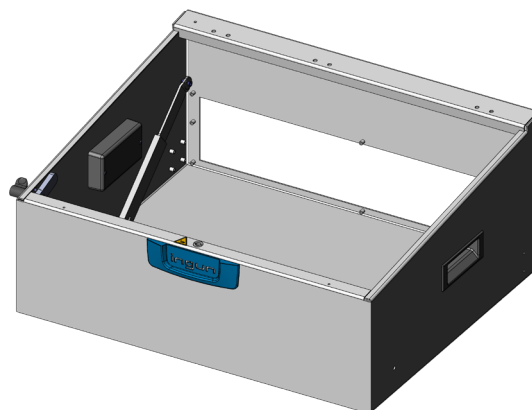
Partner for Future Technology

## Verwendung

Pultgehäuse für manuelle Prüfadapter MA xxxx zur modularen Prüfadapter-Konfiguration.

## Ausführung

Boden geschlossen, ohne Rückwand.



## Allgemeine Daten

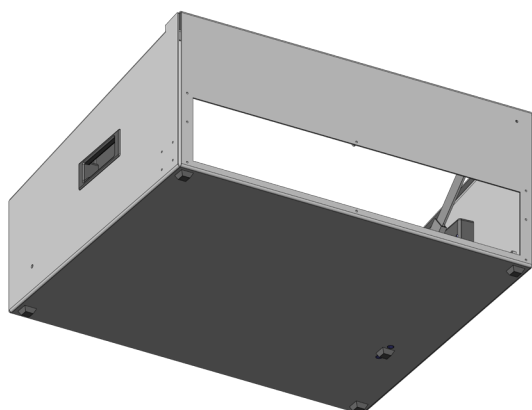
Produktgruppe:	Gehäuse
Baureihe:	PGH-MAxxxx
Typ:	MA xx13
Ausführung:	Pult hoch mit KSG, TDS, Boden
Zubehörtyp:	Zusatzfunktion
Auslieferungszustand:	unmontiert
Werkstoff:	3.3535
Breite:	648 mm
Höhe:	278 mm
Gewicht:	4,6 kg
Temperatur min.:	10 °C
Temperatur max.:	60 °C
RoHS-konform:	ja

## Passend für

Manuelle Prüfadapter (MA): MA xx13

## Technische Daten

Länge: 521 mm  
Außenmaße (BxTxH): 648 x 521 x 278 (205) mm



## INGUN Prüfmittelbau GmbH

Max-Stromeyer-Straße 162  
78467 Konstanz, Deutschland  
Telefon +49 7531 8105-0  
Kundenhotline +49 7531 8105-888  
Fax +49 7531 8105-65  
info@ingun.com



Preise und Lieferzeiten auf Anfrage.  
Technische Änderungen vorbehalten. 11/25\_DE

Weitere Informationen zum Thema  
**Prüfadapter-Kits**

