

Side approach mechanism SAM-M-20-150N-070-063

Articolo 41070



DIRETTAMENTE AL PRODOTTO

ingun®

Partner for Future Technology

- Contatto laterale proceduralmente sicuro
- Design compatto e robusto
- Guida di precisione stabile e senza manutenzione
- Montaggio salvaspazio, semplice e preciso
- Funzionamento manuale

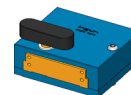
INGUN SELECTION

Utilizzo

Il meccanismo di avvicinamento laterale è destinato al contatto sicuro dei componenti elettronici sui circuiti stampati da testare, per i quali è richiesto il contatto laterale.

Azionamento

L'azionamento avviene manualmente ruotando la leva di comando in senso orario di circa 90°.

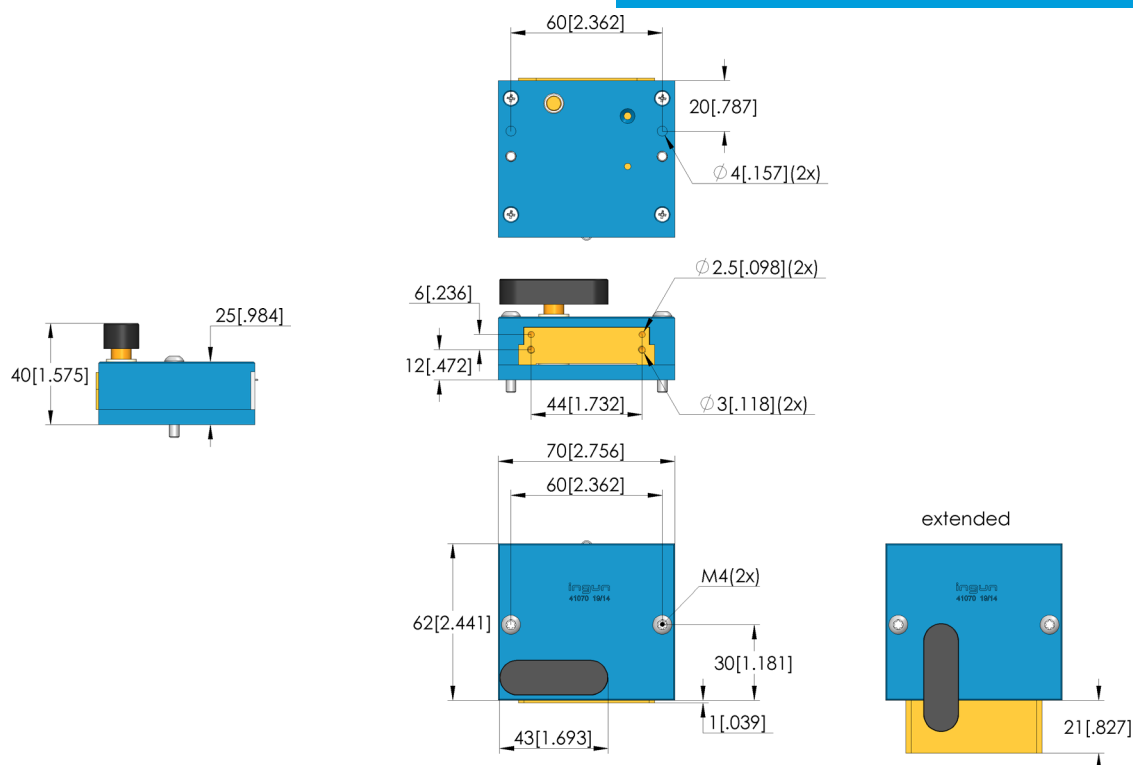


Funzionalità

Il meccanismo di avvicinamento laterale manuale viene utilizzato con „pressione in avanti“. È montato sulla piastra di pressione. La posizione finale del meccanismo di sollevamento viene rilevata tramite un rilevamento della corsa di contatto disponibile come opzione. Dopo l'azionamento, il meccanismo di sollevamento rimane stabile in una posizione finale.

Nota:

Se necessario, le superfici di scorrimento della barra di sollevamento possono essere leggermente oliate.



Dati generali

Gruppo di prodotti: meccanismi di avvicinamento laterale (SAM)
serie: SAM-M
Tipo di accessorio: accessori di ampliamento
Generazione della corsa di contatto: manuale
Peso: 0,41 kg
Temperatura min.: -5 °C
Temperatura max.: 60 °C

Adatto per

connettori di prova manuali (MA): MA 20xx
connettori di prova pneumatici: PA xxxx
connettori di prova per vuoto (VA): VA xxxx
Kit di ricambio MA (ATS MA): ATS MAxx

Side approach mechanism SAM-M-20-150N-070-063

Articolo 41070



DIRETTAMENTE AL PRODOTTO

ingun[®]

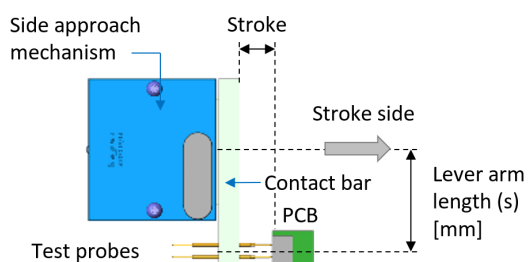
Partner for Future Technology

Dati tecnici

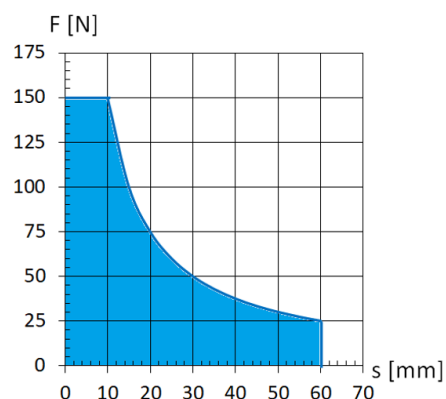
Forza della corsa di contatto max.:	150 N
Corsa di contatto max.:	20 mm
Richiesta corsa di contatto:	Interruttore di prossimità, con accessori abbinati
Lunghezza del braccio della leva max.:	60 mm
Coppia max.:	1,5 Nm
Dimensioni esterne (LxPxA):	70 x 63 x 40 mm



Function: Contacting pressing forwards



Permitted load



Accessories

Part no.	Designation	Version
45790	FB-ABF-E-M-SAM-M	Contact stroke detection incl. proximity switch, ring magnet and mounting screw

INGUN Prüfmittelbau GmbH

Max-Stromeyer-Straße 162
78467, Constance, Germany
Phone +49 7531 8105-0
Customer hotline +49 7531 8105-888
Fax +49 7531 8105-65
info@ingun.com



Prezzi e tempi di consegna su richiesta.
Modifiche tecniche riservate. 04/26_IT