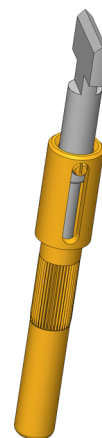
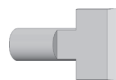


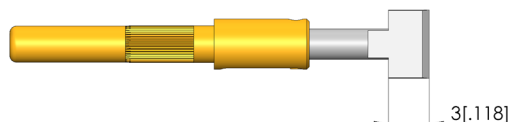
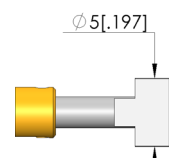
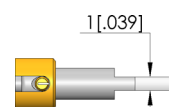
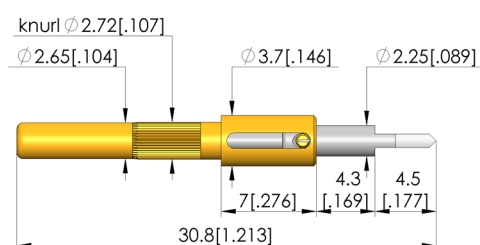


## Durchgangsprüfung

Zur Überprüfung von möglichen offenen Verbindungen, Kurzschlüssen und Fehlverdrahtungen



1:1



### Données générales

Groupe de produits:  
Sous-groupe de produits:  
Série:  
Trame:  
Mise en contact de:  
Magnétique:  
Type d'incorporation:  
Système de changement rapide:  
Hauteur d'incorporation réglable:  
Sécurisé antitorsion:  
Douille de contact adaptée:  
Température min.:  
Température max.:  
Conforme RoHS:

Pointes de test vissées  
GKS sécurisée anti-torsion  
GKS-714  
5,08 mm  
Connecteur femelle  
oui  
enfichable  
oui  
non  
oui  
KS-714 23  
-40 °C  
80 °C  
oui

### Données sur la forme de tête

Forme de tête: 20 Spatule plate, biseautée côté frontal, autonettoyage  
Diamètre de tête: 5 mm  
Forme de tête surface: R Rhodium  
Forme de tête matériau: 2 Acier  
Largeur de spatule: 1 mm  
Longueur de spatule: 4,5 mm

### Caractéristiques électriques

Ampérage supportable / Intensité nominale: 8 A  
Résistance (Ri) typique: 30 mOhm

### Caractéristiques mécaniques

Longueur totale: 30,8 mm  
Diamètre de douille de pointe: 2,65 mm  
Course maximale: 5 mm  
Précontrainte ressort: 1,67 N  
Cote E / Cote de collet: 07  
Force de ressort en course de travail: 5 N  
Course de travail recommandée: 4 mm

# Test Probe

## GKS-714 220 510 R 5007

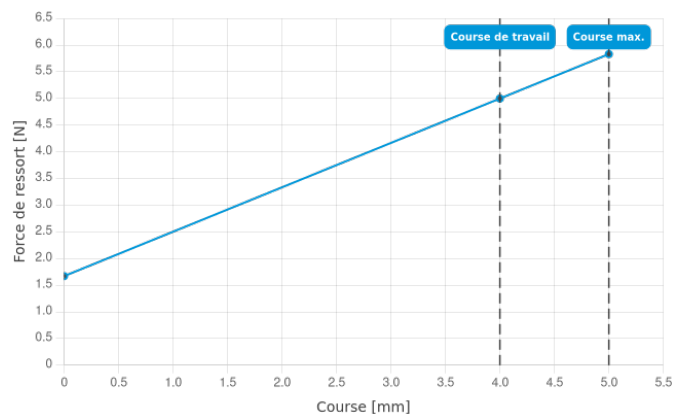
Article GKS-714-0007



DIRECTEMENT AU PRODUIT

**ingun**<sup>®</sup>

Partner for Future Technology



### INGUN Prüfmittelbau GmbH

Max-Stromeyer-Straße 162  
78467, Constance, Germany  
Phone +49 7531 8105-0  
Customer hotline +49 7531 8105-888  
Fax +49 7531 8105-65  
info@ingun.com



Tarifs et délais de livraison sur demande.  
Modifications techniques réservées. 12/25\_FR

Informations avancées sur le thème  
Pointes de test vissées



POINTES DE TEST VISSÉES

ingun.com