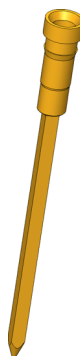
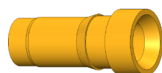
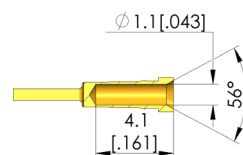
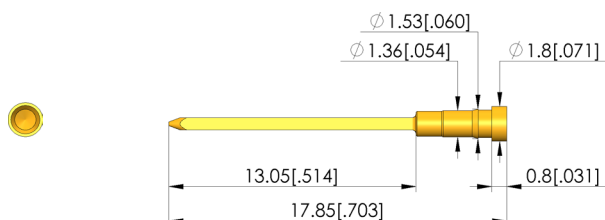




INGUN SELECTION



1:1



Dati generali

Gruppo di prodotti:	parti di contatto (KT)
serie:	KT-158
Serie sottostrutturale:	KT-158
passo:	2,54 mm
Tipo di connessione sulla parte di contatto:	Wire-Wrap
altezza di installazione:	0,8 mm
Tipo di installazione:	inseribile a pressione
Sistema di ricambio rapido:	no
Superficie:	A oro
materiale:	1 Ottone
Zigrinatura:	no
Conforme a RoHS:	sì

Dati sulla forma della testina

forma della testina:	43 Cono interno con foro centrale
Diametro della testina:	1,8 mm
Ø del foro nella forma della testina:	1,1 mm

Dati meccanici

dimensione E:	01
Lunghezza totale:	17,8 mm
Diametro albero:	1,35 mm
Naso di serraggio:	sì

Foro di montaggio

Foro di montaggio in CEM1:	1,44 – 1,46 mm
Foro di montaggio in FR4:	1,44 – 1,46 mm

INGUN Prüfmittelbau GmbH

Max-Stromeyer-Straße 162
78467, Constance, Germany
Phone +49 7531 8105-0
Customer hotline +49 7531 8105-888
Fax +49 7531 8105-65
info@ingun.com

