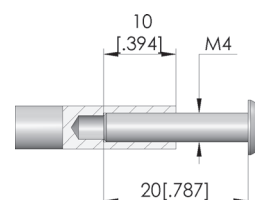
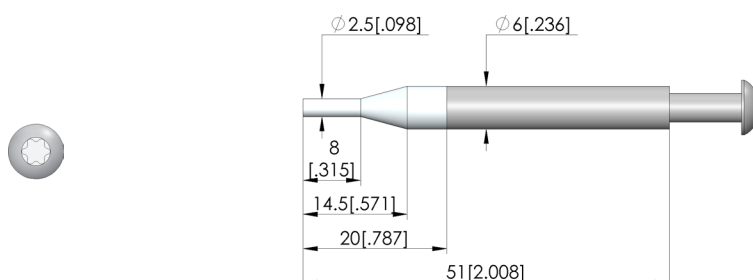
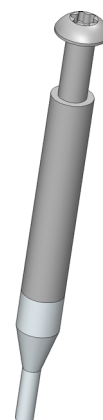




- Poussoir de dispositif de placage confirmé pour l'immobilisation rigide, sûre en processus, de la carte électronique dans le lit d'aiguilles, en résistant à la force des pointes de test
- Version robuste stable à la pression
- Montage simple et rapide

### Utilisation

Les poussoirs de dispositif de placage (NHS) sont utilisés dans l'équipement pour immobiliser les cartes électroniques de manière sûre, en résistant à la force des pointes de test, pendant la mise en contact dans l'interface de test. Les poussoirs des dispositifs de placage sont montés dans la plaque du dispositif de placage.



### Données générales

Groupe de produits:

Série:

Type:

Version:

Type d'accessoire:

Dimensions hors tout (DxL):

Couleur:

Conforme RoHS:

Poussoir de dispositif de placage (NHS)

NHS-ST

rigide

Non ESD

Accessoires d'équipement

6 x 51 mm

nature

oui

### Caractéristiques mécaniques

Longueur totale:

51 mm

### Adapté aux

Kits de remplacement version:

Kits de remplacement MA (ATS MA):

Kits de remplacement PA (ATS PA):

ESD

ATS MA2135

ATS PA2130

### Caractéristiques techniques

Diamètre de tête:

2,5 mm

Diamètre de queue NHS:

6 mm

Matériau de tête:

POM

Matériau de queue:

AL

Concentricité:

Montage:

Vissé

Filetage:

M4x10 mm

Longueur de tête:

20 mm

### INGUN Prüfmittelbau GmbH

Max-Stromeyer-Straße 162

78467, Constance, Germany

Phone +49 7531 8105-0

Customer hotline +49 7531 8105-888

Fax +49 7531 8105-65

info@ingun.com

