

Manual test fixture

MA 2115/D/H/S-14

Artículo 116000



DIRECTAMENTE AL PRODUCTO

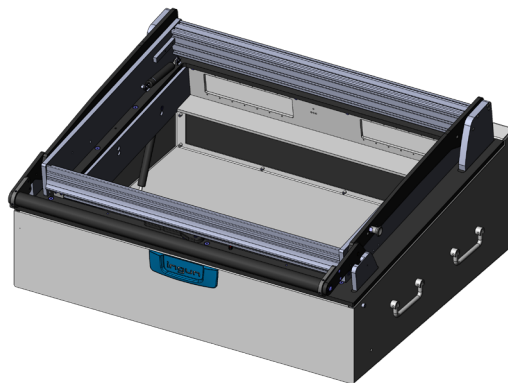
ingun[®]

Partner for Future Technology

INGUN SELECTION

NEW

- Fixtura manual con mecanismo de cierre paralelo para probar cantidades medianas de tarjetas PCB, de la mejor calidad y en modelos con poco juego
- Kit de fixturas sin interfaz de sistema de prueba preconfigurada
- Carcasa alta con dos manijas plegables a cada lado para mayor comodidad de transporte
- Dos amortiguadores de gas en la carcasa, de 300 N cada uno, facilitan la apertura y el cierre seguros
- La protección contra aplastamientos en ambos lados aumenta la seguridad del operario
- Interfaz interna modular configurable para hasta 14 bloques de interfaz
- Kit intercambiable para equipamiento rápido y sin herramientas, utilizables sin realizar ajustes posteriores
- El ángulo de abertura máximo puede variar debido a la tolerancia longitudinal de los amortiguadores de gas en +/- 2 mm



Utilización

La fixtura manual se utiliza para poner en contacto cantidades medianas de tarjetas PCB grandes (pruebas en serie) y un gran número de variantes. Está diseñada como un sistema de kits intercambiables, se conecta a un sistema de pruebas existente y funciona con un kit intercambiable especialmente diseñado para la tarjeta PCB que se va a probar.

El accionamiento se realiza de forma manual. La unidad de accionamiento de eficacia probada actúa como mecanismo de apertura, cierre y contacto. Se utiliza para realizar la carrera de contacto paralela para garantizar un contacto preciso y fiable.

Nota:

La interfaz interna sin equipar se equipa con bloques de interfaz SB-T (del lado del sistema de prueba). Debe respetarse la fuerza de interfaz máxima admisible de 1,870 N.

Nota:

By replacing the gas springs, an additional weight of 3 kg can be loaded onto the pressure frame for every 100 N increase.

Nota:

La ampliación con módulos funcionales, por ejemplo, bloqueos, interruptores de seguridad, es posible de acuerdo con THB.

Manual test fixture

MA 2115/D/H/S-14

Artículo 116000



DIRECTAMENTE AL PRODUCTO

ingun®

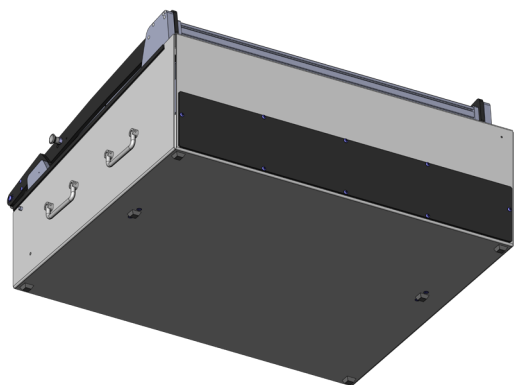
Partner for Future Technology

Datos generales

Interfaz de sistema de prueba:	Sin preconfigurar
Grupo de productos:	Fixturas manuales (MA)
Serie principal:	MA xxxx
Subserie:	MA 21xx
Serie:	MA 2115
Tamaño:	xx15
Tipo de mesa de prueba:	Mesa de juego de recambio
Generación de carrera de contacto:	Manual
Tipo de carcasa:	Carcasa de apoyo alta
Señales interfaces máx.:	1700
Bloques de interfaces necesarios:	Lado del sistema de prueba
Bloques de interface internos máx.:	14
Dirección de contacto:	Unilateral (abajo)
Fuerza de contacto máx.:	2.000 N
Carrera de contacto paralela aprox.:	15 mm
Peso:	25 kg
Temperatura mín.:	10 °C
Temperatura máx.:	60 °C
Baja tensión:	No
Conforme ESD:	No
Conforme RoHS:	Sí

Datos técnicos

Altura de montaje GKS superior:	16 mm
Altura de montaje GKS inferior:	10,5 mm
Altura de montaje GKS 2 fases inferior:	16 mm
Altura de montaje libre sobre la placa de circuitos impresos:	58 mm
Force of gas pressure springs:	600 N (300 N a la izquierda) / 300 N der.)
Ángulo de apertura pisador:	69 °
Modelo estándar:	Sí, con juego intercambiable adecuado
Superficie útil estándar (AnxP):	600 x 450 mm
Modelo ESD:	No
Modelo radiofrecuencia:	No
Modelo aguja rígida:	No
Modelo 2 fases:	Sí, con opción adicional adecuada
Superficie útil 2 fases (AnxP):	600 x 450 mm
Contacto adicional superior (ZSK):	Sí, con opción adicional adecuada
Dimensiones exteriores abierto (AnxPxAl):	830 x 666 x 878 mm
Dimensiones exteriores cerrado (AnxPxAl):	830 x 728 x 375 mm



Exchangeable kit & accessories

Part no.	Designation	Version
Exchangeable kit		
114779-KIT	ATS MA15/S-14	Exchangeable kit
Accessories		
49316	GDF-185-60-300N-A6-A6-D	Gas pressure spring
9991	GDF-305-120-300N-A6-A6	Gas pressure spring
116613	EHZ-08-R-11-TR	Electric stroke counter
113481	FB-TWA	Alum-A transport bracket
20202	Micro switch	Check for open housing

Manual test fixture **MA 2115/D/H/S-14**

Artículo 116000



DIRECTAMENTE AL PRODUCTO

ingun[®]

Partner for Future Technology

INGUN Prüfmittelbau GmbH

Max-Stromeyer-Straße 162
78467, Constance, Germany
Phone +49 7531 8105-0
Customer hotline +49 7531 8105-888
Fax +49 7531 8105-65
info@ingun.com



Precios y plazos de entrega a consultar.
Cambios técnicos reservados. 11/25_ES

Más información sobre el tema
Fixturas manuales (MA)



FIXTURAS MANUALES

ingun.com