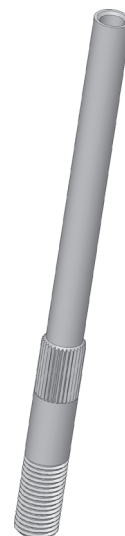
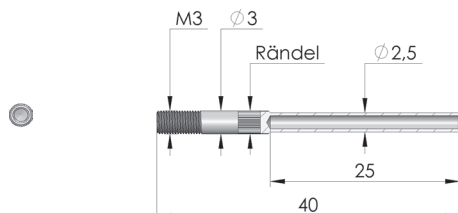




DIREKT ZUM PRODUKT



1:1



Allgemeine Daten

Produktgruppe:

Baureihe:

Werkzeug für KS:

Werkzeug für GKS:

Einbauart Kontaktstift:

Min. Kopfdurchmesser:

Max. Kopfdurchmesser:

RoHS-konform:

Einsätze (E)

E-SW-GKS

nein

ja

steckbar

0 mm

1,6 mm

ja

INGUN Prüfmittelbau GmbH

Max-Stromeyer-Straße 162

78467 Konstanz, Deutschland

Telefon +49 7531 8105-0

Kundenhotline +49 7531 8105-888

Fax +49 7531 8105-65

info@ingun.com

