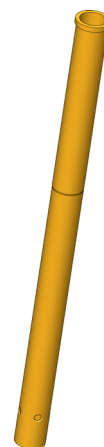
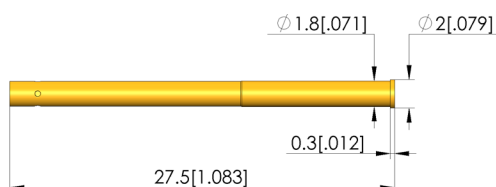




DIRECTEMENT AU PRODUIT



1:1



### Données générales

Groupe de produits:  
Série:  
Sous-série:  
Type de raccordement douille de contact:  
Bague sertie:  
Surface:  
Diamètre de collet:  
Hauteur de col:  
Surface moletée:  
Étanche au vide:  
Conforme RoHS:

Douilles de contact (KS)  
KS-171  
KS-171 Version enfichée  
Soudage externe  
non  
or  
2 mm  
0,3 mm  
non  
non  
oui

### Caractéristiques mécaniques

Longueur totale: 27,5 mm  
Diamètre extérieur: 1,8 mm

### Alésage de montage

Alésage de montage en CEM1: 1,79 – 1,8 mm  
Alésage de montage en FR4: 1,79 – 1,8 mm

### INGUN Prüfmittelbau GmbH

Max-Stromeyer-Straße 162  
78467, Constance, Germany  
Phone +49 7531 8105-0  
Customer hotline +49 7531 8105-888  
Fax +49 7531 8105-65  
info@ingun.com



Informations avancées sur le thème  
Pointes de test

