

Screwing unit

SBE-M-18-26-S3-VD

Articolo 55465



DIRETTAMENTE AL PRODOTTO

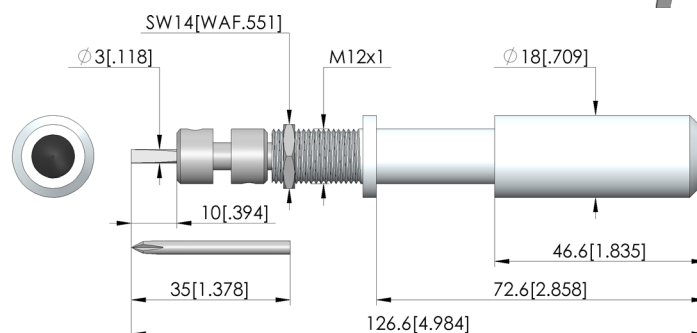
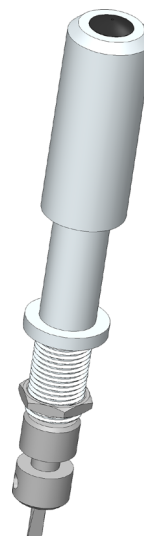
ingun[®]

Partner for Future Technology

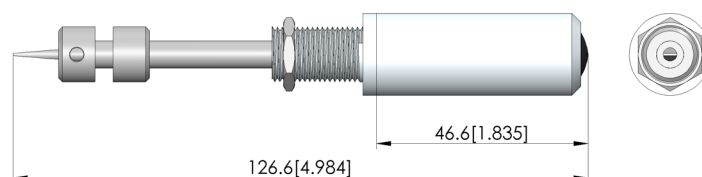
- Per impostare i potenziometri regolabili ruotabili durante il test
- Montaggio salvaspazio, semplice e veloce
- Funzionamento manuale

Utilizzo

Con le unità di avvitamento (SBE), gli allineamenti salvaspazio dei potenziometri a regolazione rotativa possono essere effettuati durante il test. L'azionamento è manuale. Gli elementi a vite sono solitamente montati nella piastra di fermo.



Maximum stroke



Screwing unit

SBE-M-18-26-S3-VD

Articolo 55465



DIRETTAMENTE AL PRODOTTO

ingun[®]

Partner for Future Technology

Dati generali

Gruppo di prodotti:

serie:

Tipo:

Versione:

Tipo di accessorio:

Stato di consegna:

materiale:

Colore:

Temperatura min.:

Temperatura max.:

Conforme a RoHS:

Unità di awitamento

SBE

Manuale, a tenuta di vuoto

accessori di ampliamento

Inclusa lama scanalata/incrociata

POM

Bianco

10 °C

60 °C

sì

Adatto per

connettori di prova manuali (MA):

connettori di prova per vuoto (VA):

Kit di ricambio MA (ATS MA):

Kit di ricambio PA (ATS PA):

per il contatto a 2 stadi:

MA 2012

VA 30xx

ATS MAxx

ATS PAZxxx

sì

Dati tecnici

corsa:

26 mm

Diametro testa:

18 mm

Griglia di installazione:

18 mm

Dimensioni della lama (LxP):

3 x 0,7 mm

Lunghezza:

126 mm

Diametro:

18 mm

INGUN Prüfmittelbau GmbH

Max-Stromeyer-Straße 162

78467, Constance, Germany

Phone +49 7531 8105-0

Customer hotline +49 7531 8105-888

Fax +49 7531 8105-65

info@ingun.com

