

Transfer field

TF-P-SI-030-WW

Articolo 48741



DIRETTAMENTE AL PRODOTTO

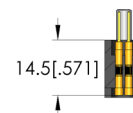
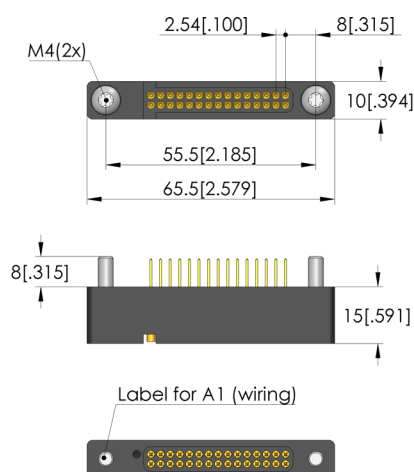
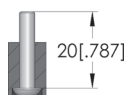
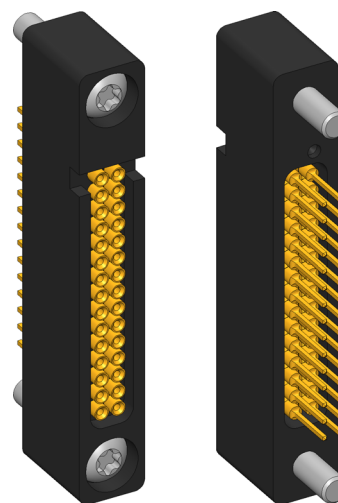
ingun[®]

Partner for Future Technology

- Modulo di contatto per una trasmissione affidabile dei segnali dai contatti superiori
- Montaggio semplice, veloce e liberamente posizionabile
- Dotato di elementi di contatto INGUN

Utilizzo

I campi di trasferimento (TF) sono utilizzati come moduli di contatto per trasmettere con una procedura sicura i segnali dei contatti superiori. Il trasferimento del segnale è a molla, con il vantaggio che il kit di ricambio può essere sostituito in modo rapido e semplice nei connettori di prova intercambiabili senza dover scollegare il cablaggio del campione di prova. I campi di trasferimento sono montati solitamente nella piastra di fermo.



Dati generali

Gruppo di prodotti:
serie:
Tipo:
Versione:
Tipo di accessorio:
Stato di consegna:
Larghezza:
Altezza:
Peso:
Temperatura min.:
Temperatura max.:
Conforme a RoHS:

Campi di trasferimento
TF-SI
Lato campione
accessori di ampliamento
Completamente attrezzato con KT-254 W3 E02
10 mm
15 mm
0,02 kg
10 °C
60 °C
sì

Adatto per

Versione kit di ricambio:
Kit di ricambio MA (ATS MA):
per il contatto a 2 stadi:

nessuna restrizione
ATS MAxx
sì

Dati tecnici

Connessione:
Numero di poli:
Griglia di installazione:
Lunghezza:
Dimensioni esterne (LxPxA):

Piolo a cavo avvolto
30
2,54 mm
65,5 mm
65,5 x 10 x 15 mm

Transfer field
TF-P-SI-030-WW

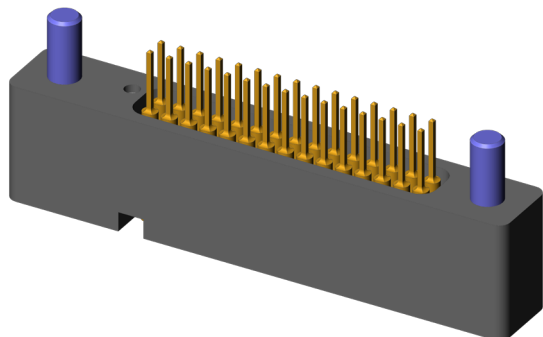
Articolo 48741



DIRETTAMENTE AL PRODOTTO

ingun[®]

Partner for Future Technology



INGUN Prüfmittelbau GmbH

Max-Stromeyer-Straße 162
78467, Constance, Germany
Phone +49 7531 8105-0
Customer hotline +49 7531 8105-888
Fax +49 7531 8105-65
info@ingun.com



Prezzi e tempi di consegna su richiesta.
Modifiche tecniche riservate. 11/25_IT