

Transfer field

TF-P-SI-030-WW

Article 48741



DIRECTEMENT AU PRODUIT

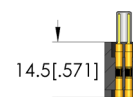
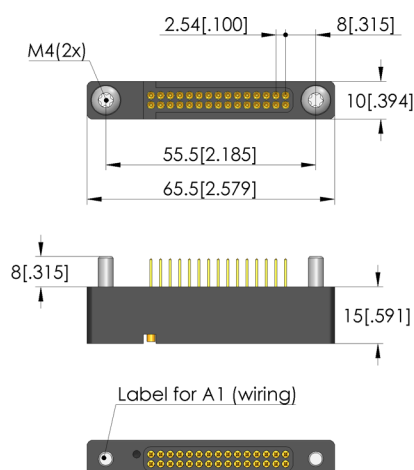
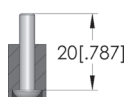
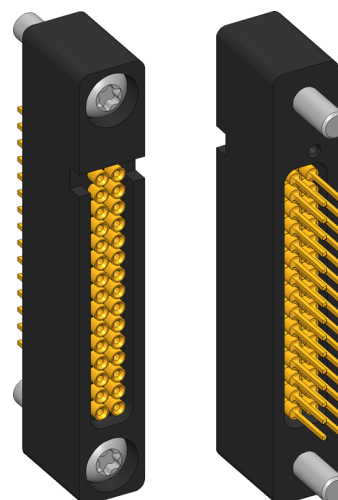
ingun®

Partner for Future Technology

- Module de contact pour la transmission, sûre en processus, de signaux provenant de mises en contact par le haut.
- Montage simple, rapide, librement positionnable
- Équipement avec des pièces de contact INGUN

Utilisation

Les champs de transfert (TF) sont utilisés comme modules de contact pour transmettre, de façon sûre en processus, des signaux provenant de mises en contact par le haut. La transmission du signal a lieu via des ressorts, ce qui a pour avantage de permettre le remplacement simple et rapide du kit de rechange dans les interfaces de test à kit amovible sans devoir détacher le câblage de l'objet à tester. Les champs de transfert sont typiquement montés contre la plaque du dispositif de placage.



Données générales

Groupe de produits:
Série:
Type:
Version:
Type d'accessoire:
État à la livraison:
Largeur:
Hauteur:
Poids:
Température min.:
Température max.:
Conforme RoHS:

Champs de transfert
TF-SI
Côté objet à tester
Accessoires d'équipement
Entièrement équipé de KT-254 W3 E02
10 mm
15 mm
0,02 kg
10 °C
60 °C
oui

Adapté aux

Kits de remplacement version:
Kits de remplacement MA (ATS MA):
Pour mise en contact à 2 niveaux:

pas de restrictions
ATS MAxx
oui

Caractéristiques techniques

Raccordement:
Nombre de pôles:
Trame d'incorporation:
Longueur:
Dimensions hors tout (LxPxH):

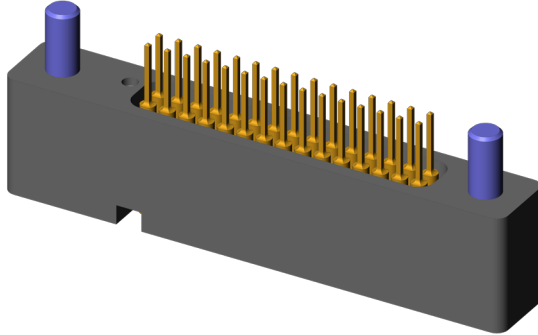
Broche Wire-wrap
30
2,54 mm
65,5 mm
65,5 x 10 x 15 mm

Transfer field
TF-P-SI-030-WW

Article 48741



ingun[®]
Partner for Future Technology



INGUN Prüfmittelbau GmbH

Max-Stromeyer-Straße 162
78467, Constance, Germany
Phone +49 7531 8105-0
Customer hotline +49 7531 8105-888
Fax +49 7531 8105-65
info@ingun.com



Tarifs et délais de livraison sur demande.
Modifications techniques réservées. 11/25_FR