

Gefederter Kontaktstift

GKS-112 303 200 A 0602

Artikel GKS-112-0558

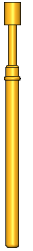
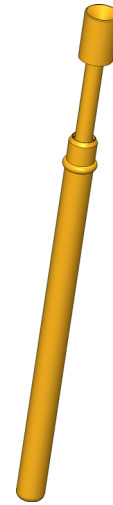
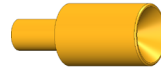


DIREKT ZUM PRODUKT

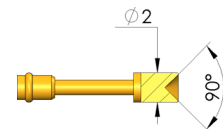
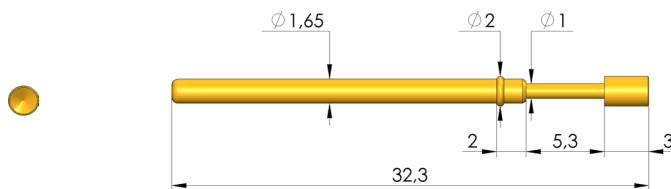
ingun[®]

Partner for Future Technology

- Robuste und stabile Kontaktstifte mit ausgeprägtem Kragen (Anschlag) an der Stifthülse
- Optimale Einstellung der Hubverhältnisse im Prüfadapter: Der Kragen (E-Maß) ist in unterschiedlichen Höhen lieferbar, was in Kombination mit den Kontaktsteckhülsen eine maximale Flexibilität der Einbauhöhe zulässt
- Varianten mit Edelstahlfeder für Temperaturen von -100 °C bis +200 °C verfügbar



1:1



Allgemeine Daten

Produktgruppe:	ICT / FCT (Incircuit- und Funktionstest)
Unterproduktgruppe:	Metrischer Standard
Baureihe:	GKS-112
Raster:	2,54 mm
Kontaktierung von:	Pfosten
Magnetisch:	ja
Einbauart:	steckbar
Schnellwechselsystem:	ja
Einbauhöhe einstellbar:	nein
Verdrehgesichert:	nein
Passende Kontaktsteckhülse:	KS-112
Temperatur min.:	-40 °C
Temperatur max.:	80 °C
RoHS-konform:	ja

Daten zur Kopfform

Kopfform:	03 Innenkegel
Kopfdurchmesser:	2 mm
Kopfform Oberfläche:	A Gold
Kopfform Werkstoff:	3 CuBe

Elektrische Daten

Strombelastbarkeit / Nennstrom:	5 A
Durchgangswiderstand typisch max.:	20 mOhm

Mechanische Daten

Gesamtlänge:	32,3 mm
Stifthülsendurchmesser:	1,66 mm
Maximaler Hub:	5,3 mm
Federvorspannung:	0,2 N
E-Maß / Kragenmaß:	02
Federkraft bei Arbeitshub:	0,6 N
Empf. Arbeitshub:	4 mm

ICT/FCT KONTAKTSTIFTE

Gefederter Kontaktstift

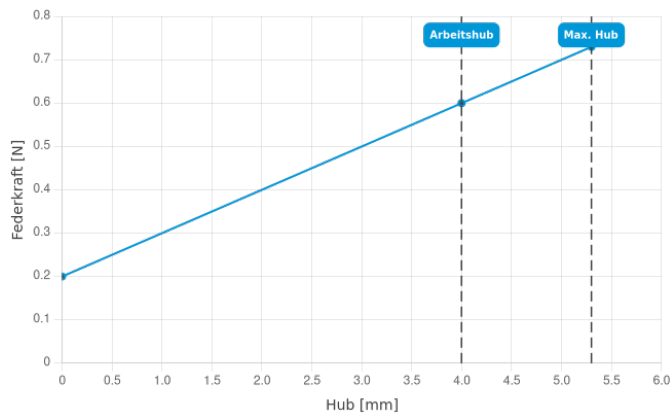
GKS-112 303 200 A 0602

Artikel GKS-112-0558



ingun[®]

Partner for Future Technology



INGUN Prüfmittelbau GmbH

Max-Stromeyer-Straße 162
78467 Konstanz, Deutschland
Telefon +49 7531 8105-0
Kundenhotline +49 7531 8105-888
Fax +49 7531 8105-65
info@ingun.com



Preise und Lieferzeiten auf Anfrage.
Technische Änderungen vorbehalten. 11/25_DE

Weitere Informationen zum Thema
ICT/FCT Kontaktstifte



ICT/FCT KONTAKTSTIFTE

ingun.com