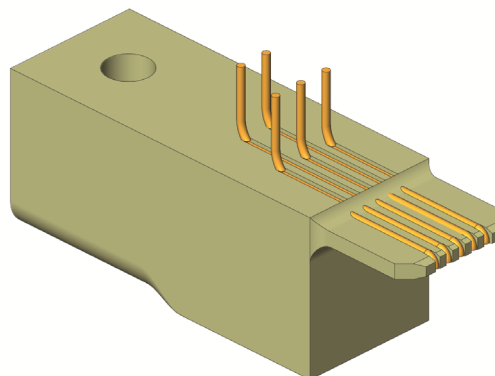




- Contatto preciso e a bassa usura dei connettori USB
- Eccezionale durata di esercizio
- Trasmissione dei dati proceduralmente sicura
- Trasmissione del segnale tramite connettore originale o connessione a saldare
- Elementi di sospensione opzionali (112863: set di 2) può compensare tolleranze di $\pm 0,4$ mm ed errori angolari.

**Dati generali**

| | |
|-------------------------------|---|
| Gruppo di prodotti: | PS Spina di prova |
| serie: | PS |
| Serie sottostrutturale: | PS-USB |
| passo: | 14,5 mm |
| Campione di prova / contatto: | USB MINI tipo B |
| Genere del campione: | F Conduttore di segnale femmina / presa |
| Serie sottostrutturale KS: | PSA-F7,6 |
| Larghezza: | 7,6 mm |
| Altezza: | 8,4 mm |
| Temperatura min.: | -80 °C |
| Temperatura max.: | 150 °C |
| Conforme a RoHS: | sì |

Dati del conduttore di segnale

| | |
|--|-----|
| Max. capacità di corrente conduttore di segnale: | 1 A |
| Numero di pioli conduttori di segnale: | 5 |

Dati meccanici

| | |
|-------------------|-------|
| Lunghezza totale: | 25 mm |
|-------------------|-------|

Test plug

PS-USB-Mini-B-005-F7,6

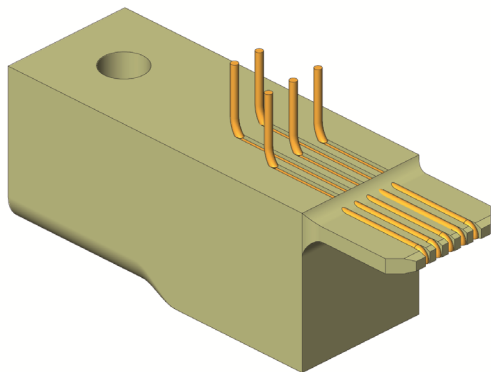
Articolo 21072



DIRETTAMENTE AL PRODOTTO

ingun[®]

Partner for Future Technology



INGUN Prüfmittelbau GmbH

Max-Stromeyer-Straße 162
78467, Constance, Germany
Phone +49 7531 8105-0
Customer hotline +49 7531 8105-888
Fax +49 7531 8105-65
info@ingun.com



Prezzi e tempi di consegna su richiesta.
Modifiche tecniche riservate. 11/25_IT

Ulteriori informazioni sull'argomento
Contatti a molla

