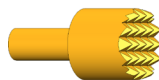
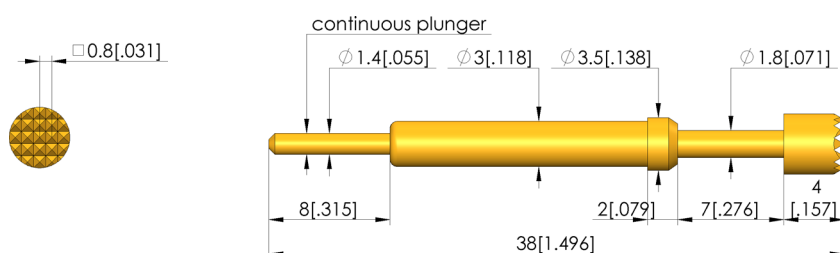




- contatti a molla robusti e stabili con collare pronunciato (arresto) sul manicotto del perno
- Versione con pistone continuo



1:1



### Dati generali

Gruppo di prodotti:	ICT / FCT (test in circuito e funzionale)
Sottogruppo di prodotti:	standard metrico
serie:	GKS-503
passo:	4,5 mm
Contatto tra:	Post
Magnetico:	sì
Tipo di installazione:	innestabile
Sistema di ricambio rapido:	no
Tipo di connessione sul contatto a molla:	spina
Altezza di installazione regolabile:	no
Antirodativo:	no
Pistone continuo:	Ø1,4 x 8,0
Connettore adeguato:	SE-503
Presa di contatto adeguata:	KS-103 23
Temperatura min.:	-100 °C
Temperatura max.:	200 °C
Conforme a RoHS:	sì

### Dati sulla forma della testina

forma della testina:	06 Waffle (ondulato)
Diametro della testina:	4 mm
Forma della testina superficie:	A oro
Forma della testina materiale:	3 CuBe

### Dati elettrici

Capacità di corrente / corrente nominale:	8 A
Corrente nominale, collegamento al pistone:	15 A
Resistenza (Ri) tipica:	100 mOhm
Resistenza (Ri) tipica, collegamento al pistone:	10 mOhm

### Dati meccanici

Lunghezza totale:	38 mm
Diametro del manicotto di contatto:	3 mm
Corsa massima:	7 mm
Precarico della molla:	1,25 N
Misura E / misura collare:	02
Forza elastica con corsa di lavoro:	5 N
Cons. corsa di espansione:	5,6 mm

Test Probe

**GKS-503 306 400 A 5002**

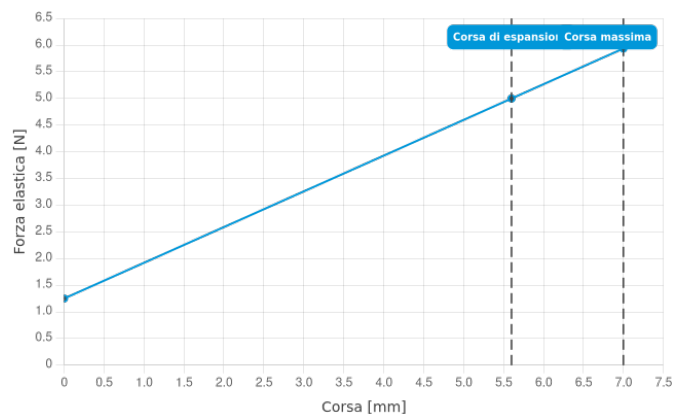
Articolo GKS-503-0033



DIRETTAMENTE AL PRODOTTO

**ingun**<sup>®</sup>

Partner for Future Technology



**INGUN Prüfmittelbau GmbH**

Max-Stromeyer-Straße 162  
78467, Constance, Germany  
Phone +49 7531 8105-0  
Customer hotline +49 7531 8105-888  
Fax +49 7531 8105-65  
info@ingun.com



Prezzi e tempi di consegna su richiesta.  
Modifiche tecniche riservate. 12/25\_IT

Ulteriori informazioni sull'argomento  
**Contatti a molla ICT-FCT**



CONTATTI A MOLLA ICT-FCT

**ingun.com**