

# Gefederter Kontaktstift

## GKS-112 305 140 A 1508

Artikel GKS-112-0330

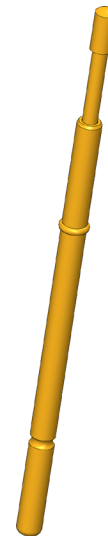
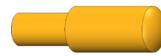


DIREKT ZUM PRODUKT

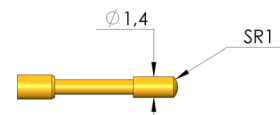
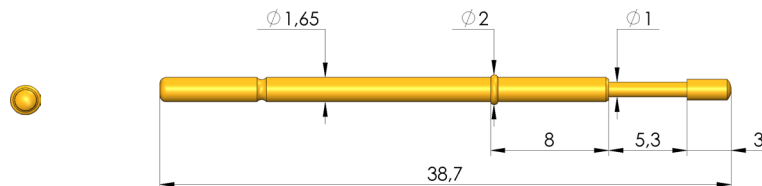
**ingun**<sup>®</sup>

Partner for Future Technology

- Robuste und stabile Kontaktstifte mit ausgeprägtem Kragen (Anschlag) an der Stifthülse
- Optimale Einstellung der Hubverhältnisse im Prüfadapter: Der Kragen (E-Maß) ist in unterschiedlichen Höhen lieferbar, was in Kombination mit den Kontaktsteckhülsen eine maximale Flexibilität der Einbauhöhe zulässt
- Varianten mit Edelstahlfeder für Temperaturen von -100 °C bis +200 °C verfügbar



1:1



### Allgemeine Daten

Produktgruppe:	ICT / FCT (Incircuit- und Funktionstest)
Unterproduktgruppe:	Metrischer Standard
Baureihe:	GKS-112
Raster:	2,54 mm
Kontaktierung von:	Pad
Magnetisch:	ja
Einbauart:	steckbar
Schnellwechselsystem:	ja
Einbauhöhe einstellbar:	nein
Verdrehgesichert:	nein
Passende Kontaktsteckhülse:	KS-112
Temperatur min.:	-40 °C
Temperatur max.:	80 °C
RoHS-konform:	ja

### Daten zur Kopfform

Kopfform:	05 Rund (Vollradius)
Kopfdurchmesser:	1,4 mm
Kopfform Oberfläche:	A Gold
Kopfform Werkstoff:	3 CuBe

### Elektrische Daten

Strombelastbarkeit / Nennstrom:	8 A
Durchgangswiderstand typisch max.:	20 mOhm

### Mechanische Daten

Gesamtlänge:	38,7 mm
Stifthülsendurchmesser:	1,66 mm
Maximaler Hub:	5,3 mm
Federvorspannung:	0,6 N
E-Maß / Kragenmaß:	08
Federkraft bei Arbeitshub:	1,5 N
Empf. Arbeitshub:	4 mm

ICT/FCT KONTAKTSTIFTE

# Gefederter Kontaktstift

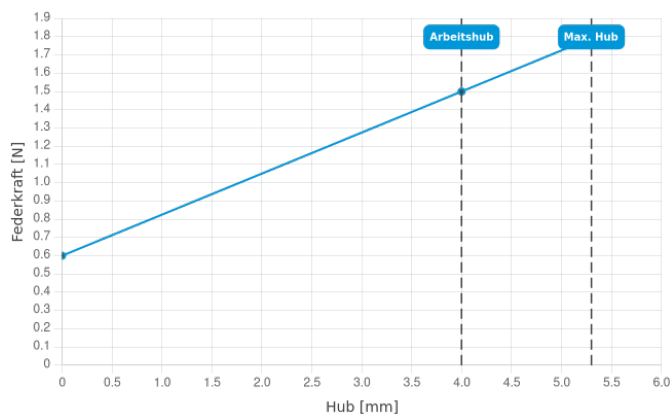
## GKS-112 305 140 A 1508

Artikel GKS-112-0330



**ingun**<sup>®</sup>

Partner for Future Technology



### INGUN Prüfmittelbau GmbH

Max-Stromeyer-Straße 162  
78467 Konstanz, Deutschland  
Telefon +49 7531 8105-0  
Kundenhotline +49 7531 8105-888  
Fax +49 7531 8105-65  
info@ingun.com



Preise und Lieferzeiten auf Anfrage.  
Technische Änderungen vorbehalten. 11/25\_DE

Weitere Informationen zum Thema  
ICT/FCT Kontaktstifte



ICT/FCT KONTAKTSTIFTE

ingun.com