

Battery Contacting Probe

BCP-113 370 028 A 3002

Artículo BCP-113-0011

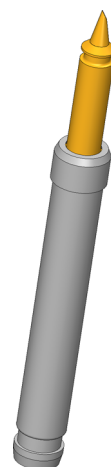


DIRECTAMENTE AL PRODUCTO

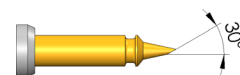
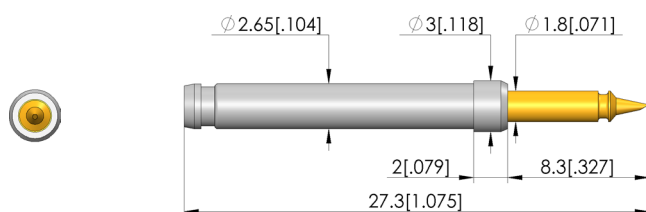
ingun[®]

Partner for Future Technology

- Contacting solution for prismatic and cylindrical cells such as 18600, 21700 and 46xx as well as coin cells
- Current rating upto 8A on Al DUT with temperature rise $dT \leq 20$ K ; max. current rating of 25A on high conducting materials like copper alloys
- Designed for a range of cell contacting applications such as formation, AC-IR, open circuit voltage (OCV) measurement and end-of-life (EOL) testing
- Conector con resistencia eléctrica típica: < 10 mOhm



1:1



Datos generales

Grupo de productos:	Puesta en contacto de la batería
Subgrupo de productos:	BCP estándar (enchufadas)
Serie:	BCP-113
Application rec.:	
Rejilla:	4 mm
Dispositivo examinado / contacto:	
Magnético:	Sí
Modo de montaje:	Enchufable
Sistema de cambio rápido:	Sí
Altura de montaje ajustable:	No
Con sistema antigiro:	No
Casquillo de contacto compatible:	KS-113
Temperatura mín.:	-100 °C
Temperatura máx.:	200 °C
Conforme RoHS:	Sí

Datos eléctricos

Capacidad de corriente / corriente nominal:	25 A
Corriente nominal sobre cobre @ $\Delta T \leq 20$ K:	15 A
Corriente nominal sobre cobre @ $\Delta T \leq 60$ K:	25 A
Corriente nominal sobre aluminio @ $\Delta T \leq 20$ K:	8 A
Corriente nominal sobre aluminio @ $\Delta T \leq 60$ K:	15 A
Resistencia (Ri) típica:	10 mOhm

Datos mecánicos

Longitud total:	27,3 mm
Diámetro de casquillo del perno:	2,65 mm
Carrera máxima:	5,3 mm
Precarga de muelle:	1,24 N
Medida E / dimensión del cuello:	02
Fuerza de resorte durante la carrera de trabajo:	3 N
Carrera de trabajo recomendada:	4 mm

Datos sobre el tipo de cabeza

Forma del cabezal:	70 asimétrica, inclinada
Diámetro de cabeza:	0,28 mm
Tipo de cabeza superficie:	A Oro
Tipo de cabeza material:	3 CuBe

INGUN Prüfmittelbau GmbH

Max-Stromeyer-Straße 162
78467, Constance, Germany
Phone +49 7531 8105-0
Customer hotline +49 7531 8105-888
Fax +49 7531 8105-65
info@ingun.com



Precios y plazos de entrega a consultar.
Cambios técnicos reservados. 06/26_ES

Más información sobre el tema
Puntas de prueba



ingun.com