

Battery contacting probe

BCP-120 306 230 A 3002

Article BCP-120-0002

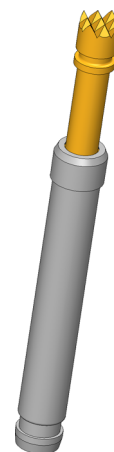


DIRECTEMENT AU PRODUIT

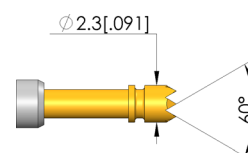
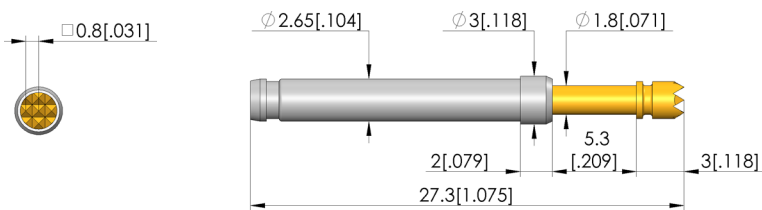
ingun[®]

Partner for Future Technology

- Solution de mise en contact pour cellules cylindriques
- Peut supporter des courants de jusqu'à 20 A avec un delta T ≤ 20 °K
- Pointe basse résistance avec Ri typique : < 10 mOhms
- Développé pour une série d'applications, y compris la pré-charge, formation, mesure de la résistance intérieure (IR), évaluation de la tension de marche à vice (OCV), et les tests de fin de vie (EOL)



1:1



Données générales

Groupe de produits:
Sous-groupe de produits:
Série:
Trame:
Mise en contact de:
Magnétique:
Type d'incorporation:
Système de changement rapide:
Hauteur d'incorporation réglable:
Sécurisé antitorsion:
Douille de contact adaptée:
Température min.:
Température max.:
Conforme RoHS:

Mise en contact de batterie
BCP standard (enfiché)
BCP-120
4 mm
Grande broche
oui
enfichable
oui
non
non
KS-113
-100 °C
200 °C
oui

Données sur la forme de tête

Forme de tête:
Diamètre de tête:
Forme de tête surface:
Forme de tête matériau:

06 Plaquette (cannelée)
2,3 mm
A Or
3 CuBe

Caractéristiques électriques

Ampérage supportable / Intensité nominale:
Résistance (Ri) typique:

30 A
10 mOhm

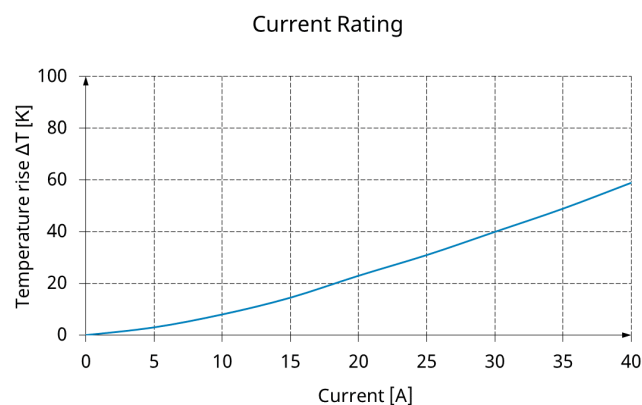
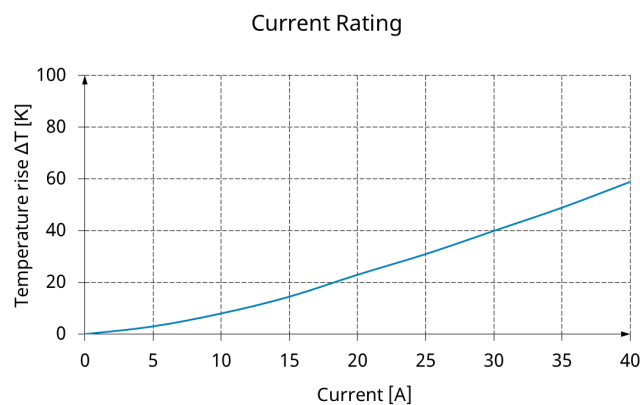
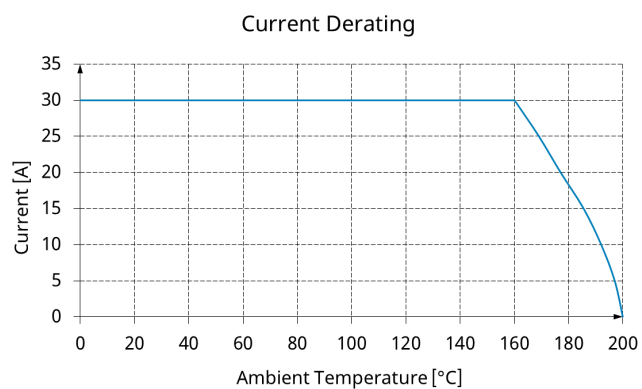
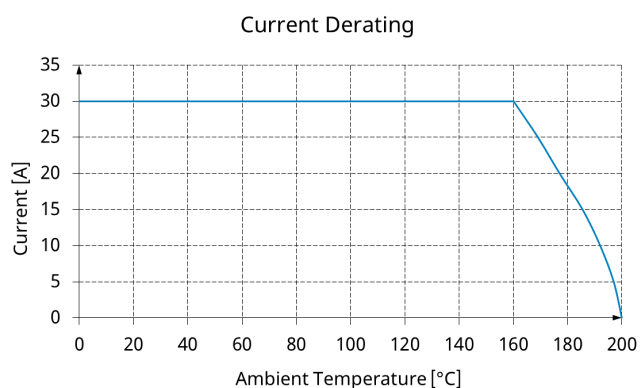
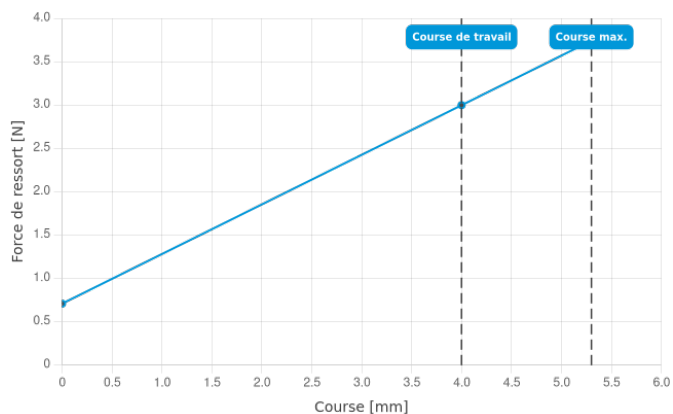
Caractéristiques mécaniques

Longueur totale:
Diamètre de douille de pointe:
Course maximale:
Précontrainte ressort:
Cote E / Cote de collet:
Force de ressort en course de travail:
Course de travail recommandée:

27,3 mm
2,65 mm
5,3 mm
0,71 N
02
3 N
4 mm



DIRECTEMENT AU PRODUIT



INGUN Prüfmittelbau GmbH

Max-Stromeyer-Straße 162
78467, Constance, Germany
Phone +49 7531 8105-0
Customer hotline +49 7531 8105-888
Fax +49 7531 8105-65
info@ingun.com

