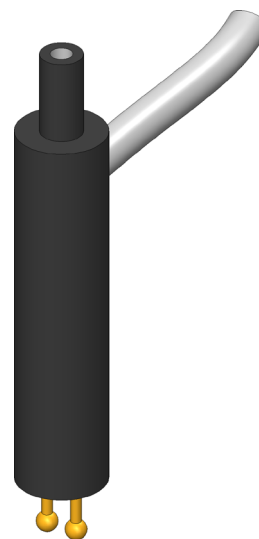




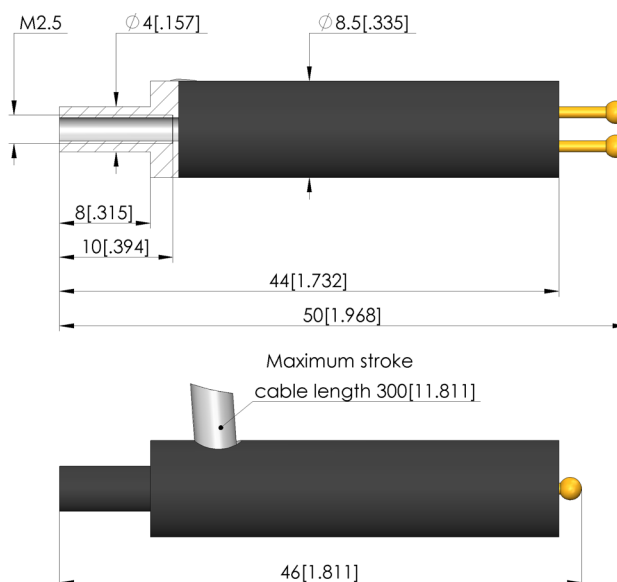
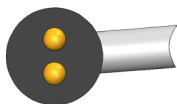
- Componenti per il test Opens per il test capacitivo di chip semiconduttori alla ricerca di guasti, cortocircuiti e difetti di saldatura
- Adatto ai sistemi di test SPEA

Utilizzo

Le sonde di test OpenPin Check sono utilizzate per i test capacitivi dei circuiti integrati al fine di verificare le connessioni a filo all'interno di un circuito integrato per individuare circuiti aperti, cortocircuiti e difetti di saldatura.



1:1



Dati generali

Gruppo di prodotti:
serie:
Tipo:
Versione:
Tipo di accessorio:
Stato di consegna:
Altezza:
Peso:
Temperatura min.:
Temperatura max.:
Conforme a RoHS:

opens test
OTC
SPEA opens test
OpenPin Check
accessori di ampliamento
Escan-Probe-20
50 mm
0,01 kg
10 °C
60 °C
sì

Adatto per

Kit di ricambio WS:

WS SPEA

Dati tecnici

corsa:
Montaggio:
Numero di poli:
Diametro:
Diametro cilindro:
Lunghezza del cavo:

4 mm
Filetto M2,5
2
8,5 mm
4 mm
300 mm

Escan ElectroScanProbe-20

OTC-SP-ES-EP-L300

Articolo 33512



DIRETTAMENTE AL PRODOTTO

ingun[®]

Partner for Future Technology



INGUN Prüfmittelbau GmbH

Max-Stromeyer-Straße 162
78467, Constance, Germany
Phone +49 7531 8105-0
Customer hotline +49 7531 8105-888
Fax +49 7531 8105-65
info@ingun.com



Prezzi e tempi di consegna su richiesta.
Modifiche tecniche riservate. 04/26_IT