

# Transfer field

## TF-P-SI-020-L

Artículo 48738



DIRECTAMENTE AL PRODUCTO

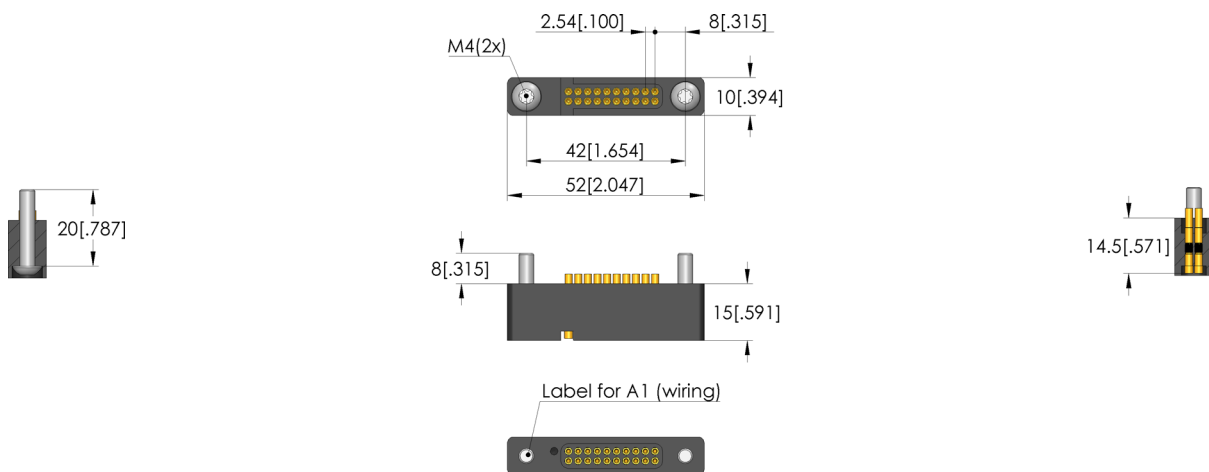
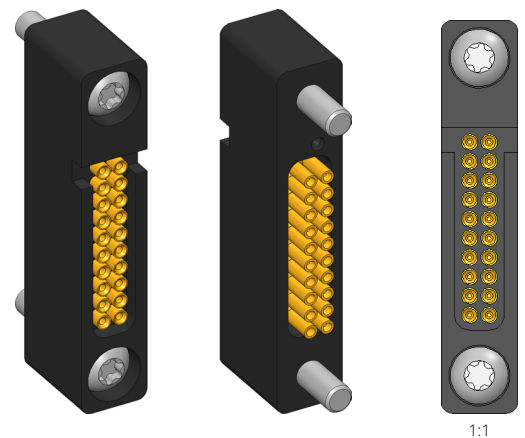
**ingun**<sup>®</sup>

Partner for Future Technology

- Módulo de contacto para transferencia de señales con seguridad de proceso de contactos superiores.
- Montaje sencillo, rápido, libremente posicionable
- Equipados con piezas de contacto INGUN

### Utilización

Los campos de transferencia (TF) se utilizan como módulos de contacto para transferir señales de contactos superiores con seguridad de proceso. La transferencia de señales se realiza con resortes, con la ventaja de que el kit intercambiable puede cambiarse rápida y fácilmente en las fixturas de los kits para fixturas sin tener que aflojar el cableado hacia la pieza de prueba. Los campos de transferencia se montan típicamente en la placa del pisador.



### Datos generales

Grupo de productos:  
Serie:  
Tipo:  
Modelo:  
Tipo de accesorios:  
Estado de entrega:  
Ancho:  
Altura:  
Peso:  
Temperatura mín.:  
Temperatura máx.:  
Conforme RoHS:

Campos de transferencia  
TF-SI  
Lado de pieza de prueba  
Accesorios customizados  
Totalmente equipado con KT-254 L3 E02  
10 mm  
15 mm  
0,02 kg  
10 °C  
60 °C  
Sí

### Compatible con

Modelo de juegos intercambiables: sin limitaciones  
Juegos intercambiables para mesas de prueba manuales (ATS MA): ATS MAxx  
Para contacto de 2 fases: Sí

### Datos técnicos

Conexión: Manguito de soldadura  
Cantidad de polos: 20  
Rejilla de montaje: 2,54 mm  
Longitud: 52 mm  
Dimensiones exteriores (AnxPxAl): 52 x 10 x 15 mm

Transfer field  
**TF-P-SI-020-L**

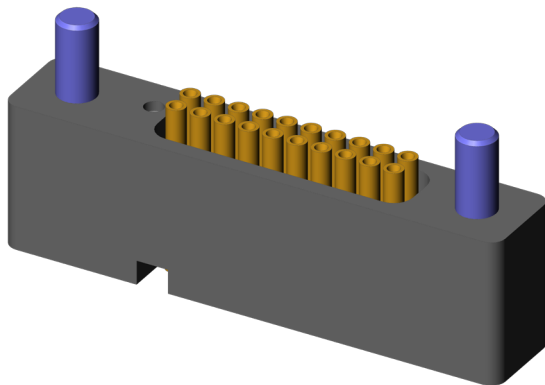
Artículo 48738



DIRECTAMENTE AL PRODUCTO

**ingun**<sup>®</sup>

Partner for Future Technology



**INGUN Prüfmittelbau GmbH**

Max-Stromeyer-Straße 162  
78467, Constance, Germany  
Phone +49 7531 8105-0  
Customer hotline +49 7531 8105-888  
Fax +49 7531 8105-65  
[info@ingun.com](mailto:info@ingun.com)



Precios y plazos de entrega a consultar.  
Cambios técnicos reservados. 11/25\_ES