

Screwing unit

SBE-M-18-26-S3-VD

Artículo 55465



DIRECTAMENTE AL PRODUCTO

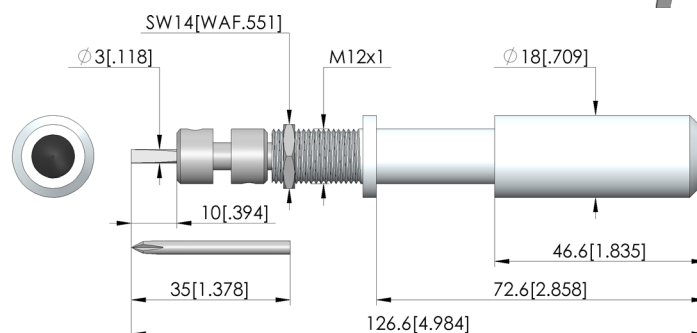
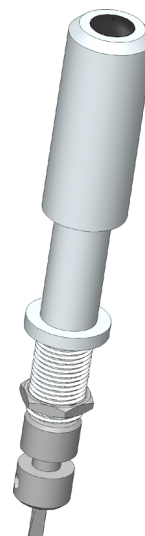
ingun®

Partner for Future Technology

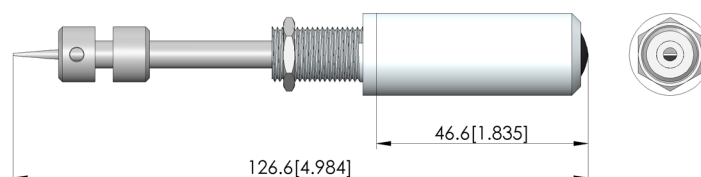
- Para ajustar potenciómetros regulables por giro durante la prueba
- Montaje que ahorra espacio, sencillo y rápido
- Accionamiento manual

Utilización

Con las unidades atornillables (SBE) se pueden llevar a cabo comparaciones que ahorran espacio de potenciómetros regulables por giro durante la prueba. El accionamiento se realiza de forma manual. Las unidades atornillables se montan típicamente en la placa del pisador.



Maximum stroke



Screwing unit

SBE-M-18-26-S3-VD

Artículo 55465



DIRECTAMENTE AL PRODUCTO

ingun[®]

Partner for Future Technology

Datos generales

Grupo de productos:	Unidades atornillables
Serie:	SBE
Tipo:	
Modelo:	Manual, a prueba de vacío
Tipo de accesorios:	Accesorios customizados
Estado de entrega:	Incluida hoja ranurada/en cruz
Material:	POM
Color:	Blanco
Temperatura mín.:	10 °C
Temperatura máx.:	60 °C
Conforme RoHS:	Sí

Compatible con

Mesas de prueba manuales (MA):	MA 2012
Mesas de prueba de vacío (VA):	VA 30xx
Juegos intercambiables para mesas de prueba manuales (ATS MA):	ATS MAxx
Juegos intercambiables para mesas de prueba neumáticas (ATS PA):	ATS PAZxxx
Para contacto de 2 fases:	Sí

Datos técnicos

Carrera:	26 mm
Diámetro de cabeza:	18 mm
Rejilla de montaje:	18 mm
Dimensiones de cuchilla (AnxP):	3 x 0,7 mm
Longitud:	126 mm
Diámetro:	18 mm

INGUN Prüfmittelbau GmbH

Max-Stromeyer-Straße 162
78467, Constance, Germany
Phone +49 7531 8105-0
Customer hotline +49 7531 8105-888
Fax +49 7531 8105-65
info@ingun.com

