

# High-Frequency Probe

## HFS-810 201 051 A 5302

Articolo HFS-810-0017

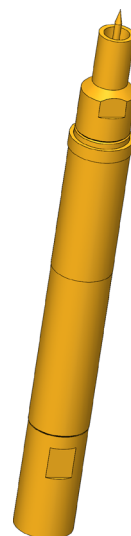
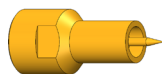


DIRETTAMENTE AL PRODOTTO

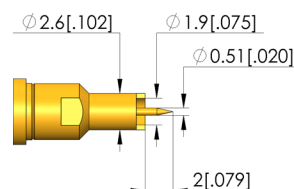
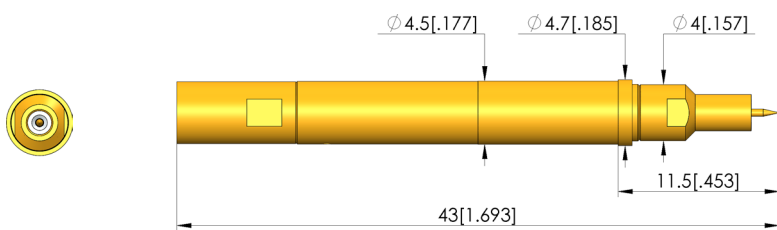
**ingun**<sup>®</sup>

Partner for Future Technology

- Serie standard lunga
- Fino a 2 GHz
- Interfaccia cavo MCX
- da innestare
- Manicotto di contatto KS-810, KS-810 R, KS-810 F



1:1



CONTATTI A MOLLA PER RADIOFREQUENZA

# High-Frequency Probe

## HFS-810 201 051 A 5302

Articolo HFS-810-0017



DIRETTAMENTE AL PRODOTTO

**ingun**<sup>®</sup>

Partner for Future Technology

### Dati generali

Gruppo di prodotti:	Contatti a molla per radiofrequenza HFS
serie:	HFS-810
Serie sottostrutturale:	HFS-810
passo:	5,8 mm
Campione di prova / contatto:	PCB coassiale chiuso
Tipo di installazione:	innestabile
Alloggiamento flottante:	no
Antirodativo:	sì
Pistone continuo:	sì
Assemblaggio adatto all'interfaccia:	MCX 50 Ohm
Assemblaggio adatto al genere:	M Conduttore di segnale maschio/spina
Serie sottostrutturale KS:	KS-810 versione a innesto
Temperatura min.:	-40 °C
Temperatura max.:	80 °C
Conforme a RoHS:	sì

### Dati del conduttore esterno

Forma della testina del conduttore esterno:	02 Piatto
Diametro della testina del conduttore esterno:	2,6 mm
Forza elastica totale del conduttore esterno con corsa di lavoro:	4 N
Corsa di lavoro conduttore esterno:	4 mm
Corsa massima conduttore esterno:	5 mm
Conduttore esterno intercambiabile:	KO-810-0150
Max. capacità di corrente conduttore esterno:	10 A

### Dati del conduttore di segnale

Forma della testina del conduttore di segnale:	01 Punta 30°, autopulente
Diametro della testina del conduttore di segnale:	0,51 mm
Forma della testina del conduttore di segnale materiale:	2 Acciaio
Forma della testina del conduttore di segnale superficie:	A oro
Numero di conduttori di segnale:	1
Conduttore di segnale intercambiabile:	GKS-051-0001
Corsa di lavoro del conduttore di segnale:	2 mm
Forza elastica per conduttore di segnale con corsa di lavoro:	1,3 N
Corsa massima conduttore di segnale:	3,7 mm
Max. capacità di corrente conduttore di segnale:	2 A

### Dati elettrici

Gamma di frequenza fino a:	2 GHz
Impedenza:	50 Ohm

### Dati meccanici

Forza elastica totale con corsa di lavoro:	5,3 N
Lunghezza totale:	43 mm
Diametro del manicotto di contatto:	4,5 mm
Altezza di installazione senza manicotto di contatto:	11,5 mm

### INGUN Prüfmittelbau GmbH

Max-Stromeyer-Straße 162  
78467, Constance, Germany  
Phone +49 7531 8105-0  
Customer hotline +49 7531 8105-888  
Fax +49 7531 8105-65  
info@ingun.com



Prezzi e tempi di consegna su richiesta.  
Modifiche tecniche riservate. 11/25\_IT

Ulteriori informazioni sull'argomento  
Contatti a molla per radiofrequenza



ingun.com

CONTATTI A MOLLA PER RADIOFREQUENZA