

Mechanische Stapelschraube

MSS-087-M5-08-ATSMAXx-NSRL

Artikel 52394



DIREKT ZUM PRODUKT

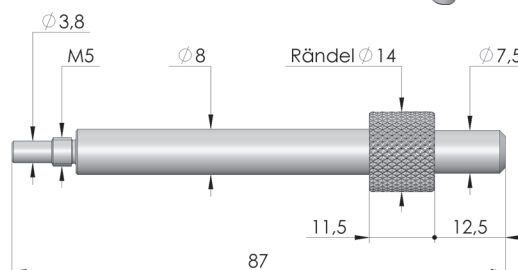
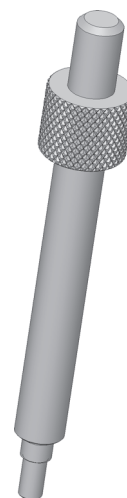
ingun[®]

Partner for Future Technology

- Verbindung von Austausch-Niederhalter (NDH) und Austausch-Kontaktträgereinheit (KTE) zu einer Einheit
- Einfache, sichere Lagerung/Transport des fest verbundenen Austauschsatzes
- Verbundene Einheit mit geschütztem Nadelbett

Verwendung

Stapelschrauben werden verwendet zur Verbindung von Austausch-Niederhalter (NDH) und Austausch-Kontaktträgereinheit (KTE) zu einer Einheit mit geschütztem Nadelbett.



Allgemeine Daten

Produktgruppe:	Mechanisches Zubehör
Baureihe:	MSS
Typ:	ATS-Verbindungsschraube
Ausführung:	ATS-NSRL
Zubehörtyp:	Ausbauzubehör
Werkstoff:	EN AW-6026
Gewicht:	0,04 kg
Temperatur min.:	10 °C
Temperatur max.:	60 °C
RoHS-konform:	ja

Passend für

Austauschsätze Ausführung:
Austauschsätze MA (ATS MA):

kein HF
ATS MAXx

Technische Daten

Montage:
Länge:
Durchmesser:

Gewinde M5
87 mm
14 mm

INGUN Prüfmittelbau GmbH

Max-Stromeyer-Straße 162
78467 Konstanz, Deutschland
Telefon +49 7531 8105-0
Kundenhotline +49 7531 8105-888
Fax +49 7531 8105-65
info@ingun.com

