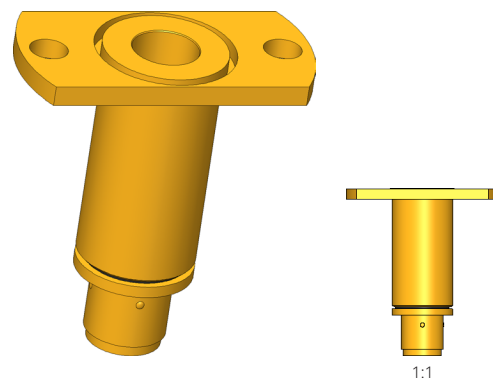
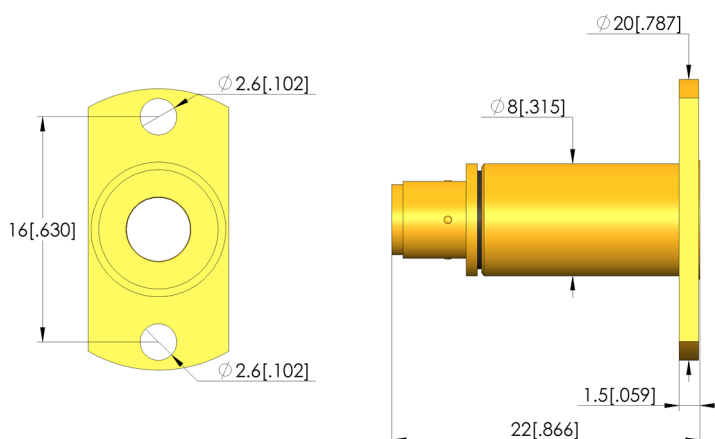




- Receptáculo largo con nervaduras de sujeción para la serie HFS-810

**INGUN SELECTION**

1:1

**Datos generales**

Grupo de productos:

Serie:

Subserie:

Anillo de presión:

Superficie:

Diámetro de cuello:

Altura de cuello:

Moleteado:

A prueba de vacío:

Conforme RoHS:

Receptáculos flotantes (HAS)

KS-810

KS-810, versión enchufada

No

Oro

20 mm

1,5 mm

No

No

Sí

**Datos mecánicos**

Longitud total:

22 mm

Diámetro externo:

8 mm

**Orificio de montaje**

Orificio de montaje en CEM1:

8,1 mm

Orificio de montaje en FR4:

8,1 mm

**INGUN Prüfmittelbau GmbH**

Max-Stromeyer-Straße 162

78467, Constance, Germany

Phone +49 7531 8105-0

Customer hotline +49 7531 8105-888

Fax +49 7531 8105-65

info@ingun.com



Más información sobre el tema  
**Puntas de prueba**

