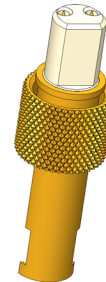
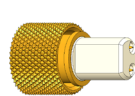


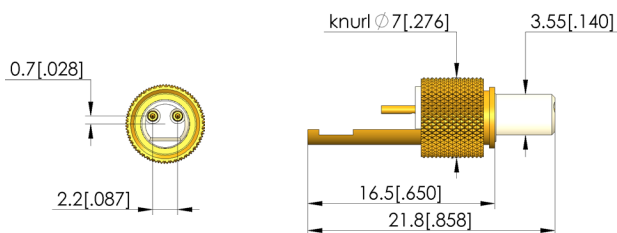


DIRECTEMENT AU PRODUIT

- Ensembles à connecteurs ou câbles pour tiges de contact HFS



1:1



### Données générales

Groupe de produits:

Série:

Sous-série:

Température min.:

Température max.:

Conforme RoHS:

Connecteur (SE)

SE-821

Connecteur SE-821 MX38

-40 °C

80 °C

oui

### Caractéristiques électriques

Impédance:

100 Ohm

### Données connecteurs

Interface 1: Connecteur SE-821 MX38 2 pôles vissé pour HFS-821/MX38

Sexe 1: M Conducteur de signal mâle / Connecteur / Mâle / Fiche

Version 1: droit

### INGUN Prüfmittelbau GmbH

Max-Stromeyer-Straße 162

78467, Constance, Germany

Phone +49 7531 8105-0

Customer hotline +49 7531 8105-888

Fax +49 7531 8105-65

info@ingun.com



Informations avancées sur le thème  
Pointes de test

