

Desk housing PGH MA14/TDS/BG/HG

Article 114912



DIRECTEMENT AU PRODUIT

ingun[®]

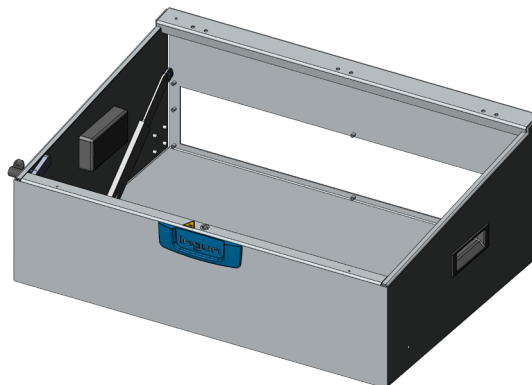
Partner for Future Technology

Utilisation

Boîtier de pupitre pour interfaces de test manuelles MA xxxx, pour la configuration modulaire des interfaces de test.

Version

Fond fermé, sans paroi arrière.



Données générales

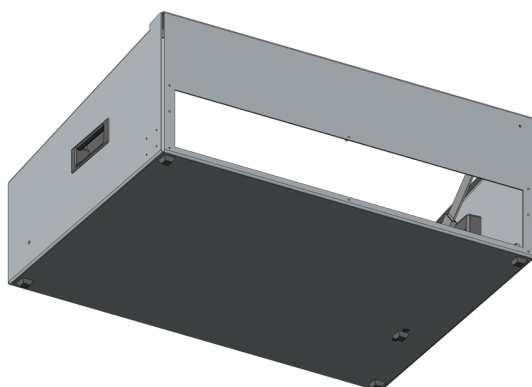
| | |
|----------------------|----------------------------------|
| Groupe de produits: | Boîtier |
| Série: | PGH-MAxxxx |
| Type: | MA xx14 |
| Version: | Pupitre haut avec KSG, TDS, fond |
| Type d'accessoire: | Fonction supplémentaire |
| État à la livraison: | non monté |
| Matériau: | 3.3535 |
| Largeur: | 748 mm |
| Hauteur: | 278 mm |
| Poids: | 5,2 kg |
| Température min.: | 10 °C |
| Température max.: | 60 °C |
| Conforme RoHS: | oui |

Adapté aux

Interfaces de test manuelles (MA): MA xx14

Caractéristiques techniques

Longueur: 521 mm
Dimensions hors tout (LxPxH): 748 x 521 x 278 (205) mm



INGUN Prüfmittelbau GmbH

Max-Stromeyer-Straße 162
78467, Constance, Germany
Phone +49 7531 8105-0
Customer hotline +49 7531 8105-888
Fax +49 7531 8105-65
info@ingun.com



Tarifs et délais de livraison sur demande.
Modifications techniques réservées. 11/25_FR

Informations avancées sur le thème
Kits d'interface de test



ingun.com