

# Interface support

## SSA-KT-ITA-21-VA4040

Article 115777



DIRECTEMENT AU PRODUIT

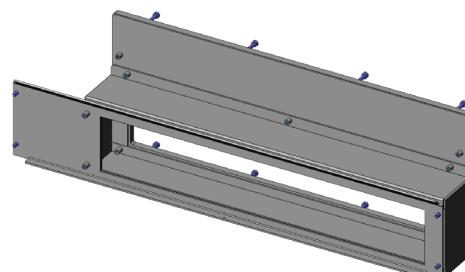
**ingun**<sup>®</sup>

Partner for Future Technology

- Logement pour interface KONRAD KT-ITA-21
- Idéalement conçues pour l'interface de test VA 4040
- Montage simple et rapide au dos de l'interface de test
- Liaison fiable entre l'interface de test et l'interface système

### Utilisation

Le logement d'interface (SSA) est utilisé pour établir une liaison, sûre durant le processus, entre l'interface (SST) et l'interface de test.



### Données générales

Groupe de produits:	Boîtier
Série:	SSA-VAxxxx
Type:	KT-IT-21 (Konrad Technologies)
Version:	VA 4040
Type d'accessoire:	Fonction supplémentaire
État à la livraison:	non monté
Largeur:	78 mm
Hauteur:	178 mm
Poids:	1,15 kg
Température min.:	10 °C
Température max.:	60 °C
Conforme RoHS:	oui

### Adapté aux

Interfaces de test sous vide (VA):	VA 4040
Accessoire:	SST-KT-ITA-21

### Caractéristiques techniques

Longueur:	545 mm
Dimensions hors tout (LxPxH):	545 x 78 x 178 mm

### INGUN Prüfmittelbau GmbH

Max-Stromeyer-Straße 162  
78467, Constance, Germany  
Phone +49 7531 8105-0  
Customer hotline +49 7531 8105-888  
Fax +49 7531 8105-65  
info@ingun.com



Tarifs et délais de livraison sur demande.  
Modifications techniques réservées. 11/25\_FR

Informations avancées sur le thème  
Kits d'interface de test



ingun.com