

Reinforcement set FB-VSL-KIT-KTE-ATSMA13

Articolo 46861



DIRETTAMENTE AL PRODOTTO

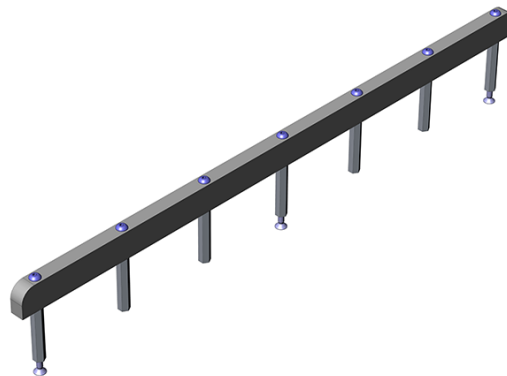
ingun[®]

Partner for Future Technology

- Per il montaggio sotto la piastra portacontatti (KTP)
- Raccomandato per ampliamenti con più di 300 contatti a molla o una forza superiore a 500 N
- Ogni fornitura comprende una barra con materiale di fissaggio

Utilizzo

Per rinforzare la piastra portacontatti (KTP) per evitare la flessione dovuta alle elevate forze di ampliamento.



Dati generali

Gruppo di prodotti:	moduli funzionali
serie:	FB-ATSMAXx
Tipo:	Barra di rinforzo KTP
Versione:	Kit comprensivo di materiale di montaggio
Tipo di accessorio:	Funzione aggiuntiva
Stato di consegna:	1x barra di rinforzo
materiale:	1.0037, zincato
Larghezza:	10 mm
Altezza:	60 mm
Peso:	0,9 kg
Temperatura min.:	10 °C
Temperatura max.:	60 °C
Conforme a RoHS:	sì

Adatto per

Versione kit di ricambio:	no HF
Kit di ricambio MA (ATS MA):	ATS MA13

Dati tecnici

Lunghezza:	440 mm
Dimensioni esterne (LxPxA):	10 x 440 x 60 mm

MODULO FUNZIONALE

Reinforcement set **FB-VSL-KIT-KTE-ATSMA13**

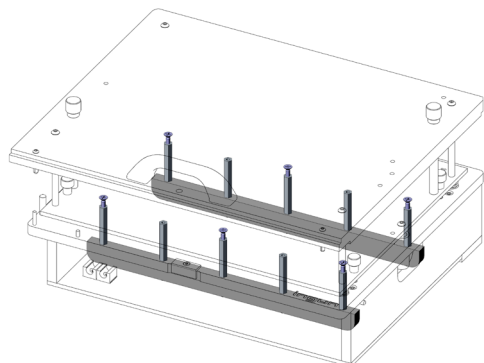
Articolo 46861



DIRETTAMENTE AL PRODOTTO

ingun[®]

Partner for Future Technology



INGUN Prüfmittelbau GmbH

Max-Stromeyer-Straße 162
78467, Constance, Germany
Phone +49 7531 8105-0
Customer hotline +49 7531 8105-888
Fax +49 7531 8105-65
info@ingun.com



Prezzi e tempi di consegna su richiesta.
Modifiche tecniche riservate. 11/25_IT

Ulteriori informazioni sull'argomento
Moduli funzionali MA



MODULO FUNZIONALE

ingun.com