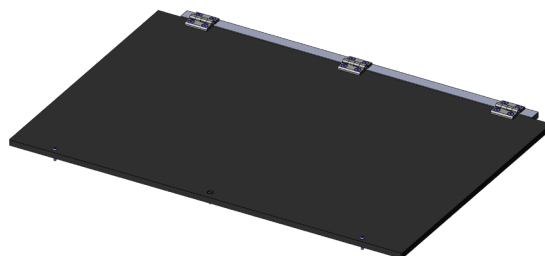




- Piastra di montaggio chiusa per alloggiamento MA xx14 (PGH MA14/TDS/BG)
- Parti di montaggio incluse
- Montaggio semplice e veloce

### Utilizzo

Piastra di montaggio chiusa per custodia MA xx14 (PGH MA14/TDS/BG) per il montaggio di un'unità di base.



### Dati generali

Gruppo di prodotti:

serie:

Tipo:

Versione:

Tipo di accessorio:

Stato di consegna:

materiale:

Larghezza:

Altezza:

Peso:

Temperatura min.:

Temperatura max.:

Conforme a RoHS:

Alloggiamento

MTE-MAxxxx

Piastra di montaggio MA14/U

ESD

Funzione aggiuntiva

Non assemblato, incluse le parti di montaggio

FR3 (EP 105-AS)

471 mm

19 mm

6,5 kg

10 °C

60 °C

sì

### Adatto per

connettori di prova manuali (MA):

Accessori:

PGH MA14/TDS

PGH MA14/TDS

### Dati tecnici

Lunghezza:

Dimensioni esterne (LxPxA):

716 mm

716 x 471 x 19 mm

Mounting plate unit

## MTE MA14/U

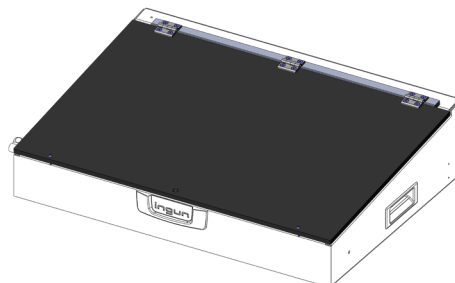
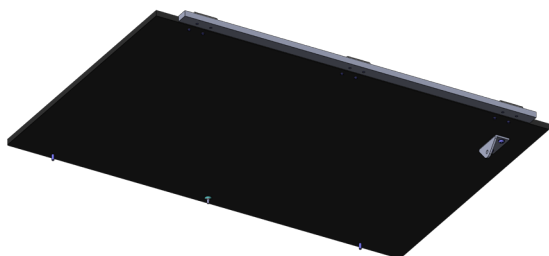
Articolo 114416



DIRETTAMENTE AL PRODOTTO

**ingun**<sup>®</sup>

Partner for Future Technology



### INGUN Prüfmittelbau GmbH

Max-Stromeyer-Straße 162  
78467, Constance, Germany  
Phone +49 7531 8105-0  
Customer hotline +49 7531 8105-888  
Fax +49 7531 8105-65  
info@ingun.com



Prezzi e tempi di consegna su richiesta.  
Modifiche tecniche riservate. 11/25\_IT

Ulteriori informazioni sull'argomento  
**Kit di connettori di prova**

