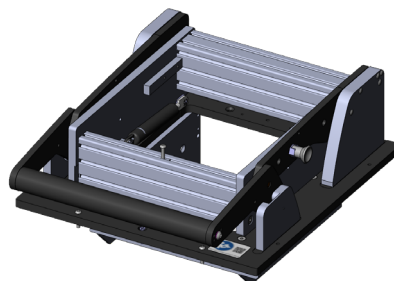




- Unidad de accionamiento de cierre paralelo con placa de montaje, con interfaz interna
- Elevada fuerza de contacto
- Interfaz interna configurable de forma modular con bloques de interfaz
- Montaje sencillo, rápido y exacto
- Mecanismo de apertura ahorrador de fuerza, con amortiguación en la posición final
- Para utilización flexible



Utilización

La unidad de accionamiento sirve como mecanismo de apertura, cierre y contacto. Con ella se realiza la carrera de contacto paralela, para asegurar un contacto preciso y confiable. El accionamiento se realiza de forma manual. Puede utilizarse de manera flexible, y puede montarse fácil y rápidamente en carcasas del tamaño correspondiente.

Datos generales

| | |
|--------------------------------------|--------------------------------|
| Grupo de productos: | Unidad de accionamiento manual |
| Serie principal: | ATE MAxxxx |
| Subserie: | ATE MA2xxx |
| Serie: | ATE MA20xx |
| Tamaño: | 2009 |
| Tipo de mesa de prueba: | Con placa de montaje |
| Generación de carrera de contacto: | Manual |
| Señales interfaces máx.: | 850 |
| Bloques de interfaces necesarios: | No |
| Fuerza de contacto máx.: | 2.000 N |
| Carrera de contacto paralela aprox.: | 15 mm |
| Temperatura mín.: | 10 °C |
| Temperatura máx.: | 60 °C |
| Conforme RoHS: | Sí |

Datos técnicos

| | |
|-------------------------------------------|-------------------------------------------|
| Force of gas pressure springs: | 150 N (100 N a la izquierda) / 50 N der.) |
| Ángulo de apertura pisador: | 69 ° |
| Dimensiones exteriores abierto (AnxPxAl): | 320 x 363 x 444 mm |
| Dimensiones exteriores cerrado (AnxPxAl): | 320 x 410 x 190 mm |

Drive unit / overclamp

ATE MA2009

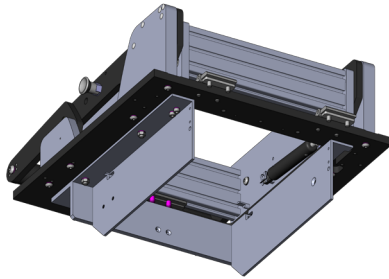
Artículo 105126



DIRECTAMENTE AL PRODUCTO

ingun[®]

Partner for Future Technology



INGUN Prüfmittelbau GmbH

Max-Stromeyer-Straße 162
78467, Constance, Germany
Phone +49 7531 8105-0
Customer hotline +49 7531 8105-888
Fax +49 7531 8105-65
info@ingun.com



Precios y plazos de entrega a consultar.
Cambios técnicos reservados. 03/26_ES

Más información sobre el tema
Kits para fixturas

