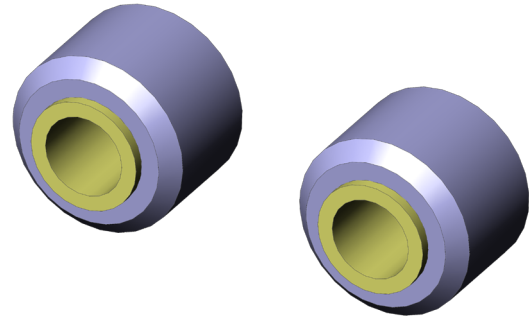




直接訪問產品

- 可作为套件或单个零件 (包括装配图) 用于每个易损件, 以便于更换和可靠安装
- 快速, 可靠且易于维护
- 操作人员在现场即可方便地更换



一般数据

产品组:
结构系列:
类型:
规格:
配件类型:
交付状态:
材料:
RoHS 符合性:

备件套件
ETK-MAxxxx
套件
联接件轭
备件
未安装
1.4305
是

适用于

替换套件规格:
手动测试治具 (MA):

无限制
MA xxxx

技术数据

长度:
直径:

7 mm
8,9 mm

INGUN Prüfmittelbau GmbH

Max-Stromeyer-Straße 162
78467 Konstanz, 德国
中央办公室: +49 7531 8105-0
客户热线: +49 7531 8105-888
传真 +49 7531 8105-65
info@ingun.com



根據要求提供價格和交貨時間。
保留技術更改。11/25_CN

关于该主题的更多信息
测试治具套件

