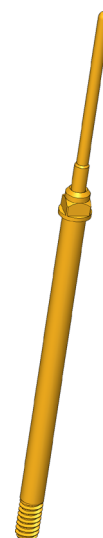




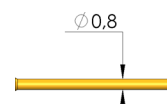
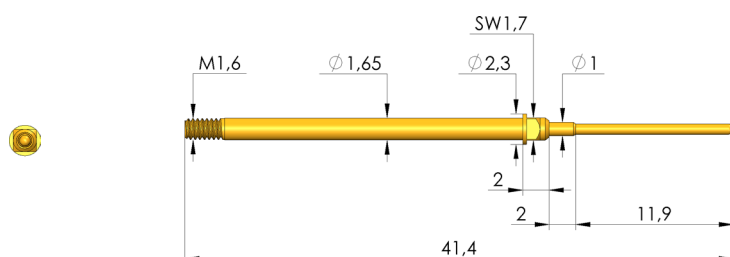
DIREKT ZUM PRODUKT

Zur Überprüfung von möglichen offenen Verbindungen, Kurzschlüssen und Fehlverdrahtungen

- Schraubkontaktstifte für Anwendungen mit möglichen Vibrationen oder ungewollten Quer- und Längs Kräften (ein Herauswandern des Kontaktstiftes aus der Kontaktsteckhülse wird sicher vermieden)
- Mittels Drehmomentschrauber und Bit-Werkzeug wird der Schraubkontaktstift sicher in der KS installiert. Dabei wird das notwendige Einschraubmoment über einen Vierkant an der Stifthülse eingeleitet.
- Varianten mit Edelstahlfeder für Temperaturen von -100 °C bis +200 °C verfügbar



1:1



Allgemeine Daten

Einschraubdrehmoment max.:	5 cNm
Produktgruppe:	Schraubkontaktstifte
Unterproduktgruppe:	Einschraubbare GKS
Baureihe:	GKS-112 M einschraubbar
Raster:	2,54 mm
Kontaktierung von:	Pad
Magnetisch:	ja
Einbauart:	einschraubbar
Schnellwechselsystem:	ja
Einbauhöhe einstellbar:	nein
Verdrehgesichert:	nein
Einschraubdrehmoment:	3 – 5 cNm
Passende Kontaktsteckhülse:	KS-112 M
Temperatur min.:	-40 °C
Temperatur max.:	80 °C
RoHS-konform:	ja

Daten zur Kopfform

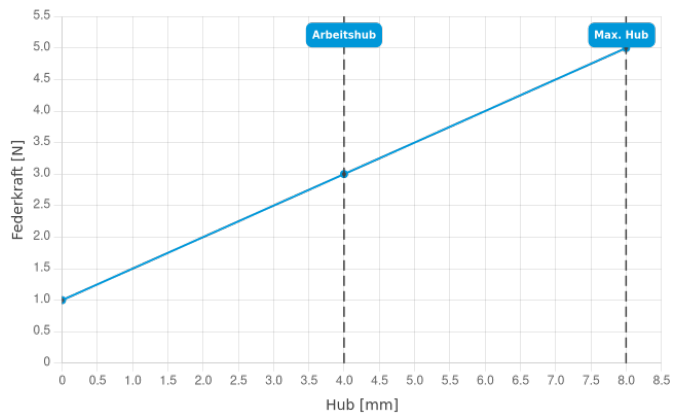
Kopfform:	05 Rund (Vollradius)
Kopfdurchmesser:	0,8 mm
Kopfform Oberfläche:	A Gold
Kopfwerkstoff:	3 CuBe
Kopfhöhe Tellernadel:	11,9 mm

Elektrische Daten

Strombelastbarkeit / Nennstrom:	8 A
Durchgangswiderstand typisch max.:	20 mOhm

Mechanische Daten

Gesamtlänge:	41,4 mm
Stifthülsendurchmesser:	1,65 mm
Maximaler Hub:	8 mm
Federvorspannung:	1 N
E-Maß / Kragenmaß:	02
Federkraft bei Arbeitshub:	3 N
Empf. Arbeitshub:	4 mm



INGUN Prüfmittelbau GmbH

Max-Stromeyer-Straße 162
78467 Konstanz, Deutschland
Telefon +49 7531 8105-0
Kundenhotline +49 7531 8105-888
Fax +49 7531 8105-65
info@ingun.com



Weitere Informationen zum Thema
Schraubkontaktstifte

