

Electric push button

EDT-22,5-02-GN-24V-LED

Article 33468



DIRECTEMENT AU PRODUIT

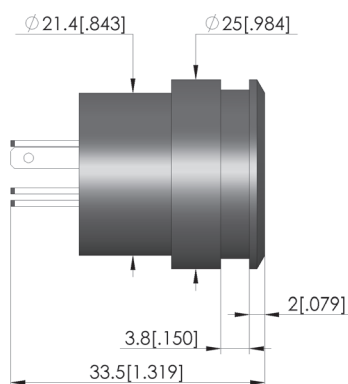
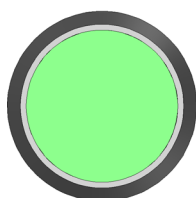
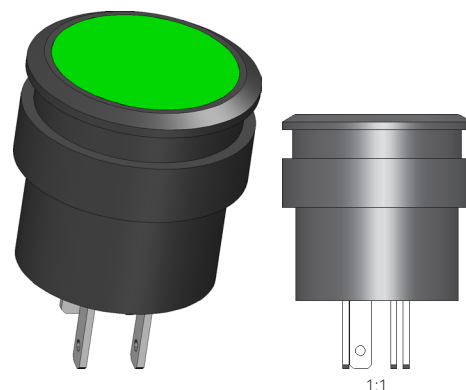
ingun[®]

Partner for Future Technology

- Bouton-poussoir pleine surface à éclairage affleurant
- Interrupteur unipolaire marche/arrêt (SPST)
- Contact à fermeture, normalement ouvert (NO)
- Diamètre de la découpe du tableau : 22,5 mm
- 2 mm hoch für bündigen Einbau
- Einbautiefe hinter Tafel ca. 31,5 mm

Utilisation

Der Drucktaster, der eine vollflächige, sehr helle LED-Beleuchtung bietet, wird für zuverlässige Schaltfunktionen im Prüfadapter verwendet.



Données générales

Groupe de produits:

Série:

Type:

Version:

Type d'accessoire:

Matériau:

Couleur:

Poids:

Température min.:

Température max.:

Conforme RoHS:

Accessoires électriques

EDT

Accessoires d'équipement

Matière plastique

Vert

0,01 kg

-25 °C

70 °C

oui

Adapté aux

Accessoire:

FB-ADT-MAxxxx

Caractéristiques techniques

Raccordement:

Intensité max.:

Tension max.:

Nombre de pôles:

Longueur:

Diamètre:

Raccord soudé

0,1 A

24 VDC

1

33,5 mm

25 mm

Accessoires

Part no.	Designation	Version
40980	FB-ADT-MAxxxx	Push button box

INGUN Prüfmittelbau GmbH

Max-Stromeyer-Straße 162

78467, Constance, Germany

Phone +49 7531 8105-0

Customer hotline +49 7531 8105-888

Fax +49 7531 8105-65

info@ingun.com

