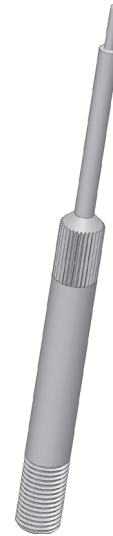
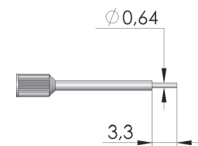
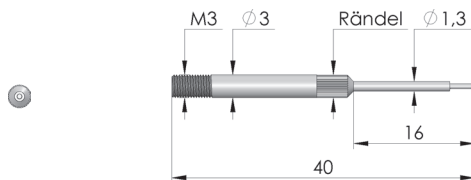




DIREKT ZUM PRODUKT



1:1



### Allgemeine Daten

Produktgruppe:

Passende Kontaktstifte / Kontaktsteckhülsen:

Baureihe:

Werkzeug für KS:

Werkzeug für GKS:

Werkzeugausführung:

RoHS-konform:

Einsätze (E)

KS-080

E-SW-KS

ja

nein

starr

ja

### INGUN Prüfmittelbau GmbH

Max-Stromeyer-Straße 162

78467 Konstanz, Deutschland

Telefon +49 7531 8105-0

Kundenhotline +49 7531 8105-888

Fax +49 7531 8105-65

info@ingun.com

