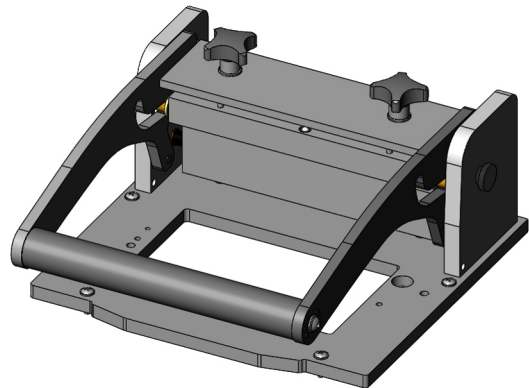




DIREKT ZUM PRODUKT

- Parallel schließende Antriebseinheit mit Montageplatte, ohne interne Schnittstelle
- Hohe Kontaktkraft
- Frei konfigurierbare Signalübertragung mit VG-Leisten
- Einfache, schnelle und passgenaue Montage
- Flexibel einsetzbar



Allgemeine Daten

Produktgruppe:	Antriebseinheit, manuell
Hauptserie:	ATE MAxxx
Baureihe:	ATE MA2xx
Baugröße:	260
Prüfadaptertyp:	Mit Montageplatte
Kontakthuberzeugung:	Manuell
Schnittstellen-Signale max.:	150
Schnittstellenblöcke benötigt:	nein
Kontaktkraft max.:	300 N
Paralleler Kontakthub ca.:	15 mm
Temperatur min.:	10 °C
Temperatur max.:	60 °C
RoHS-konform:	ja

Technische Daten

Niederhalter-Schließkraft:	60 N
Niederhalter-Öffnungswinkel:	50 °
Außenmaße geöffnet (BxTxH):	263 x 280 x 250 mm
Außenmaße geschlossen (BxTxH):	263 x 296 x 134 mm

INGUN Prüfmittelbau GmbH

Max-Stromeyer-Straße 162
78467 Konstanz, Deutschland
Telefon +49 7531 8105-0
Kundenhotline +49 7531 8105-888
Fax +49 7531 8105-65
info@ingun.com



Weitere Informationen zum Thema
Prüfadapter-Kits

