

Receptacle KS-410 KM5-R

产品 KS-410KM5-R

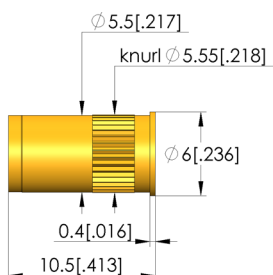
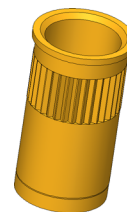


直接訪問產品

ingun®

Partner for Future Technology

- 短针套, 带内螺纹, 用于 HFS-410 系列



一般数据

产品组:
结构系列:
子系列:
压环:
表面:
卡环直径:
卡环高度:
滚花:
真空密封:
RoHS 符合性:

针套 (KS)
KS-410
KS-410 M 旋接版
否
金
6 mm
0,4 mm
是
否
是

机械数据

总长: 10,5 mm
外径: 5,5 mm

安装孔

CEM1 中的安装孔: 5,5 – 5,52 mm
FR4 中的安装孔: 5,5 – 5,52 mm

INGUN Prüfmittelbau GmbH

Max-Stromeyer-Straße 162
78467 Konstanz, 德国
中央办公室: +49 7531 8105-0
客户热线: +49 7531 8105-888
传真 +49 7531 8105-65
info@ingun.com



根據要求提供價格和交貨時間。
保留技術更改。03/26_CN

关于该主题的更多信息
探针

