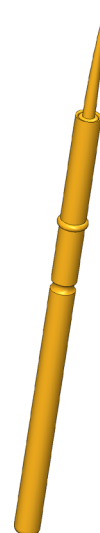


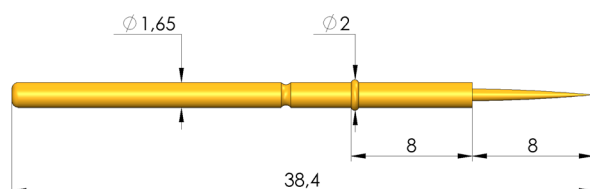


DIREKT ZUM PRODUKT

- Höchste Kontaktsicherheit bei herausfordernden Prüfbedingungen ohne den Prüfling zusätzlich zu stressen: bis zu 25% größere Kontaktoberfläche zwischen Kontaktstift und Prüfling
- Beim Auftreffen auf die Prüfoberfläche steht eine bis zu 100% höhere Federkraft zur Verfügung, im Arbeitshub jedoch die gleiche Federkraft wie ein Standard-GKS.
- Voll kompatibel mit den Standard-GKS-Baureihen



1:1



Allgemeine Daten

Produktgruppe:
Unterproduktgruppe:
Baureihe:
Raster:
Kontaktierung von:
Magnetisch:
Einbauart:
Schnellwechselsystem:
Einbauhöhe einstellbar:
Verdrehgesichert:
Passende Kontaktsteckhülse:
Temperatur min.:
Temperatur max.:
RoHS-konform:

ICT / FCT (Incircuit- und Funktionstest)
INGUN E-TYPE®
E-422
2,54 mm
Pad
ja
steckbar
ja
nein
nein
KS-112
-40 °C
80 °C
ja

Daten zur Kopfform

Kopfform:
Kopfdurchmesser:
Kopfform Oberfläche:
Kopfform Werkstoff:

09 Flexible Spitze / Nadel, selbstreinigend
0,8 mm
A Gold
2 Stahl

Elektrische Daten

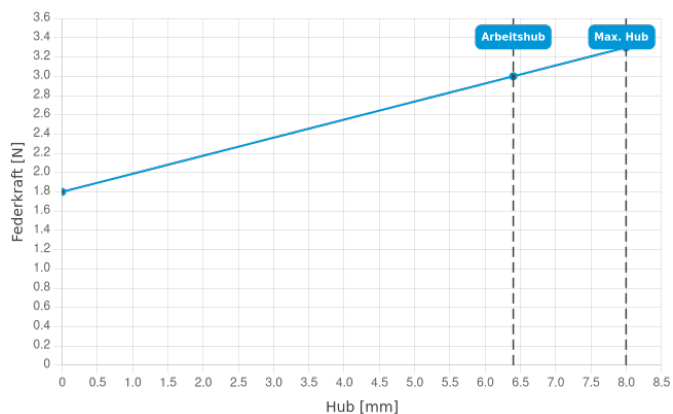
Strombelastbarkeit / Nennstrom:
Durchgangswiderstand typisch max.:

3 A
20 mOhm

Mechanische Daten

Gesamtlänge:
Stifthülsendurchmesser:
Maximaler Hub:
Federvorspannung:
E-Maß / Kragenmaß:
Federkraft bei Arbeitshub:
Empf. Arbeitshub:

38,4 mm
1,66 mm
8 mm
1,8 N
08
3 N
6,4 mm



INGUN Prüfmittelbau GmbH

Max-Stromeyer-Straße 162
78467 Konstanz, Deutschland
Telefon +49 7531 8105-0
Kundenhotline +49 7531 8105-888
Fax +49 7531 8105-65
info@ingun.com



Weitere Informationen zum Thema
ICT/FCT Kontaktstifte

