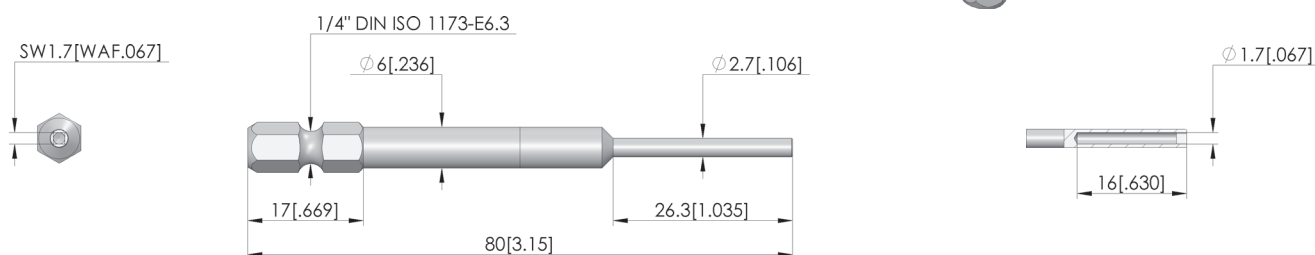
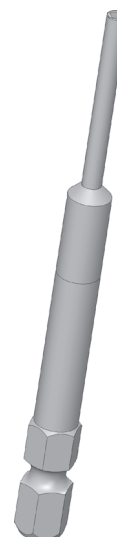




## BIT-Werkzeug

Zum Ein- und Ausschrauben von Kontaktstiften



### Dati generali

Screw-in torque max.:	3 cNm
Gruppo di prodotti:	punte di inserimento (BIT)
Contatti a molla / manicotti di contatto adeguati:	033 PKS-171
serie:	BIT-PKS
Strumento per KS:	no
Strumento per GKS:	sì
Tipo di installazione contatto a molla:	avvitabile
Diametro minimo della testina:	0 mm
Diametro max. della testina:	1,6 mm
Versione dello strumento:	rigido
Coppia di avvitamento:	2 – 3 cNm
Conforme a RoHS:	sì

### INGUN Prüfmittelbau GmbH

Max-Stromeyer-Straße 162  
78467, Constance, Germany  
Phone +49 7531 8105-0  
Customer hotline +49 7531 8105-888  
Fax +49 7531 8105-65  
info@ingun.com

