

Manual test fixture

MA 3212/D/H/S-7

Article 43630

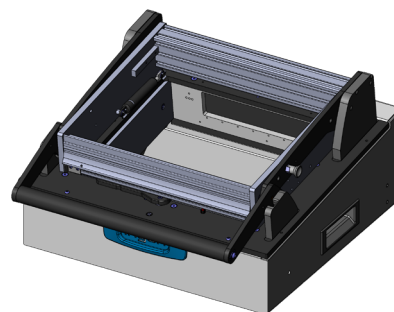


DIRECTEMENT AU PRODUIT

ingun[®]
Partner for Future Technology

INGUN SELECTION

- Interface de test manuelle avec mécanisme d'entraînement fermant en parallèle, pour contrôler de grandes quantités de cartes électroniques de très haute qualité et en version à jeu réduit.
- Interface de test Longlife ultra-robuste, à course parallèle accrue, de 21 mm
- Interface de test à kit amovible sans interface de système de test préconfigurée
- Kits de rechange rapides, montables sans outil, utilisables sans ajustement, en version standard, ESD et HF
- Transmission de signal configurable de façon modulaire, rapidement détachable, avec blocs d'interface
- Documents d'accompagnement détaillés (voir schéma d'équipement)
- L'angle d'ouverture peut varier de +/-2 mm en raison de la tolérance de longueur de l'amortisseur à gaz



Remarque :

By replacing the gas springs, an additional weight of 3 kg can be loaded onto the pressure frame for every 100 N increase.

Données générales

Interface pour système de test:	non préconfiguré
Groupe de produits:	Interfaces de test manuelles (MA)
Série principale:	MA xxxx
Sous-série:	MA 32xx
Série:	MA 3212
Taille du type:	xx12
Type d'interface de test:	Interface à kit amovible
Génération de course de contact:	manuellement
Type de boîtier:	Boîtier pupitre
Signaux d'interface max.:	1190
Blocs d'interface requis:	Page de système de test
Blocs d'interface internes max.:	7
Sens de mise en contact:	bilatéral (en haut/en bas)
Force de contact max.:	2.000 N
Course de contact parallèle env.:	22 mm
Poids:	13,6 kg
Température min.:	10 °C
Température max.:	60 °C
Basse tension:	oui, avec option supplémentaire adaptée
Conformité ESD:	oui, avec kit de rechange adapté
Conforme RoHS:	oui

Caractéristiques techniques

Hauteur d'incorporation pointe de test en haut:	16 mm
Hauteur d'incorporation pointe de test en bas:	10,5 mm
Hauteur d'incorporation pointe de test à 2 niveaux en bas:	16 mm
Hauteur libre au-dessus de la PCB:	58 mm
Force of gas pressure springs:	300 N (100 N à gauche) / 200 N à droite)
Angle d'ouverture du dispositif de placage:	69 °
Version standard:	oui, avec kit de rechange adapté
Surface utile standard (LxP):	285 x 240 mm
Version ESD:	oui, avec kit de rechange adapté
Surface utile ESD (LxP):	285 x 240 mm
Version haute fréquence:	oui, avec kit de rechange adapté
Surface utile haute fréquence (LxP):	215 x 180 mm
Version à aiguille rigide:	oui
Surface utile aiguille rigide (LxP):	255 x 220 mm
Version à 2 niveaux:	oui, avec option supplémentaire adaptée
Surface utile à 2 niveaux (LxP):	285 x 240 mm
Mise en contact en haut (ZSK):	oui, avec option supplémentaire adaptée
Dimensions hors tout ouvert (LxPxH):	492 x 464 x 607 mm
Dimensions hors tout fermé (LxPxH):	492 x 533 x 270 mm

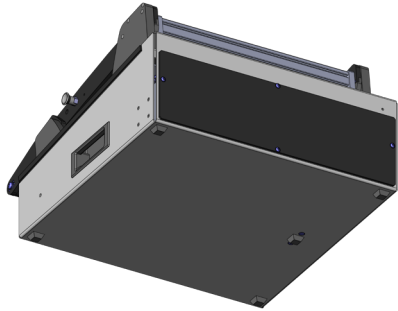
INTERFACES DE TEST MANUELLES

Manual test fixture **MA 3212/D/H/S-7**

Article 43630



ingun[®]
Partner for Future Technology



INGUN Prüfmittelbau GmbH

Max-Stromeyer-Straße 162
78467, Constance, Germany
Phone +49 7531 8105-0
Customer hotline +49 7531 8105-888
Fax +49 7531 8105-65
info@ingun.com



Tarifs et délais de livraison sur demande.
Modifications techniques réservées. 11/25_FR

Informations avancées sur le thème
Interfaces de test manuelles (MA)



INTERFACES DE TEST MANUELLES

ingun.com