



DIREKT ZUM PRODUKT

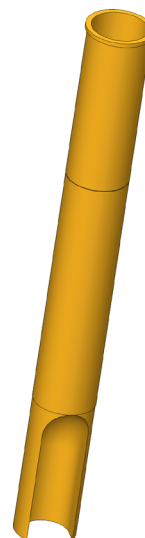
## Kontaktsteckhülsen

Mit Gewinde zum Einpressen in das Trägermaterial

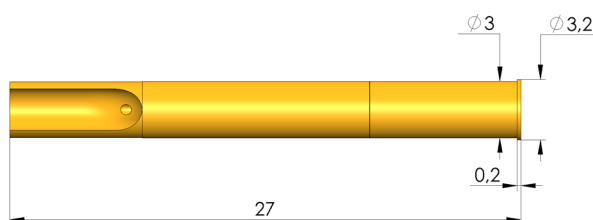
INGUN SELECTION

### Hinweis:

Die Kontaktsteckhülse enthält eine axiale Durchgangsbohrung zur Leckageprüfung. Durch Anlöten eines Kabels kann diese verschlossen werden. Die Kontaktsteckhülse ist nach dem Lötvorgang vakuumdicht. Achtung: Bei unsachgemäßer Handhabung kann dabei Lot in das Innere der Kontaktsteckhülse gelangen.



1:1



### Allgemeine Daten

Produktgruppe:  
Baureihe:  
Unterbaureihe:  
Anschlussart Kontaktsteckhülse:  
Pressring:  
Oberfläche:  
Kragendurchmesser:  
Kragenhöhe:  
Rändel:  
Vakuumdicht:  
RoHS-konform:

Kontaktsteckhülsen (KS)  
KS-113  
KS-113 M Schraubversion  
Löt  
nein  
Gold  
3,2 mm  
0,2 mm  
nein  
nein  
ja

### Mechanische Daten

Gesamtlänge: 27 mm  
Außendurchmesser: 3 mm

### Montagebohrung

Montagebohrung in CEM1: 2,99 mm  
Montagebohrung in FR4: 2,99 mm

### INGUN Prüfmittelbau GmbH

Max-Stromeyer-Straße 162  
78467 Konstanz, Deutschland  
Telefon +49 7531 8105-0  
Kundenhotline +49 7531 8105-888  
Fax +49 7531 8105-65  
info@ingun.com



Weitere Informationen zum Thema  
Kontaktstifte

