

# Bottom interchangeable kit WSU Keysight/i1000D

Article 53790

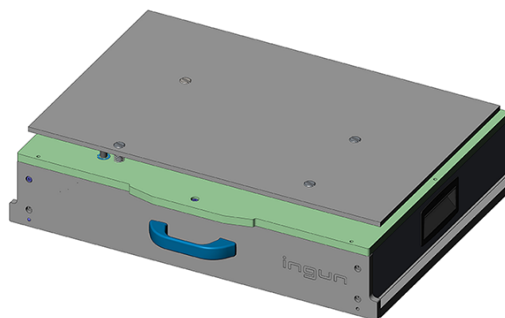


DIRECTEMENT AU PRODUIT

**ingun**<sup>®</sup>

Partner for Future Technology

- Kits amovibles confirmés, pour systèmes de test en ligne Keysight
- Mises en contact précises, sûres durant le processus, avec des guidages harmonisés de façon optimale
- Équipement modulaire avec partie inférieure (WSU) et partie supérieure (WSO)
- Version robuste, longtemps stable, d'une longévité hors pair



## Données générales

Groupe de produits:	Kit amovible Inline (WS)
Sous-série:	
Série:	
Version:	avec interface
État à la livraison:	monté
Interface interne:	présent non garni
Mise en contact à 2 niveaux:	oui
Mise en contact des deux côtés:	oui
Température min.:	10 °C
Température max.:	60 °C

## Caractéristiques techniques

Hauteur d'incorporation pointe de test en haut:	16 mm
Hauteur d'incorporation pointe de test en bas:	13 mm
Hauteur d'incorporation pointe de test à 2 niveaux en haut:	16 mm
Hauteur d'incorporation pointe de test à 2 niveaux en bas:	18,3 mm
Hauteur libre au-dessus de la PCB:	58 mm
Surface utile (LxP):	390 x 280 mm
Dimensions hors tout (LxPxH):	470 x 369 x 125 mm

## INGUN Prüfmittelbau GmbH

Max-Stromeyer-Straße 162  
78467, Constance, Germany  
Phone +49 7531 8105-0  
Customer hotline +49 7531 8105-888  
Fax +49 7531 8105-65  
info@ingun.com



Tarifs et délais de livraison sur demande.  
Modifications techniques réservées. 04/26\_FR

Informations avancées sur le thème  
**Kit amovible en ligne**

