

# Escan Captor19

## OTC-SP-ES-SP-014-020

Artikel 33527



DIREKT ZUM PRODUKT

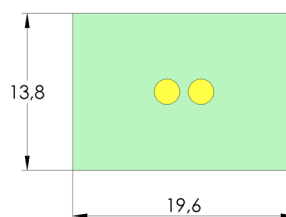
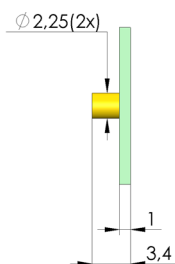
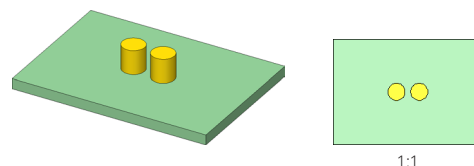
# ingun®

Partner for Future Technology

- Komponente für den Opens-Test, zur kapazitiven Prüfung von Halbleiterchips auf Durchbrüche, Kurzschlüsse und Lötfehler
- Geeignet für SPEA Testsysteme

### Verwendung

Die OpenPin Check Sensorplatte wird zur kapazitiven Prüfung integrierter Schaltkreise verwendet, um die drahtgebundenen Anschlüsse im Inneren eines integrierten Schaltkreises auf Durchbrüche, Kurzschlüsse und Lötfehler zu prüfen.



### Allgemeine Daten

Produktgruppe:	Opens Tests
Baureihe:	OTC
Typ:	SPEA OpensTest
Ausführung:	OpenPin Check
Zubehörtyp:	Ausbauzubehör
Auslieferungszustand:	Sensorplatte Escan Captor19
Breite:	13,8 mm
Höhe:	3,4 mm
Gewicht:	0,01 kg
Temperatur min.:	10 °C
Temperatur max.:	60 °C
RoHS-konform:	ja

### Passend für

Wechselsätze WS: WS SPEA

### Technische Daten

Länge: 19,6 mm  
Außenmaße (BxTxH): 13,8 x 19,6 x 3,4 mm

### INGUN Prüfmittelbau GmbH

Max-Stromeyer-Straße 162  
78467 Konstanz, Deutschland  
Telefon +49 7531 8105-0  
Kundenhotline +49 7531 8105-888  
Fax +49 7531 8105-65  
info@ingun.com

