

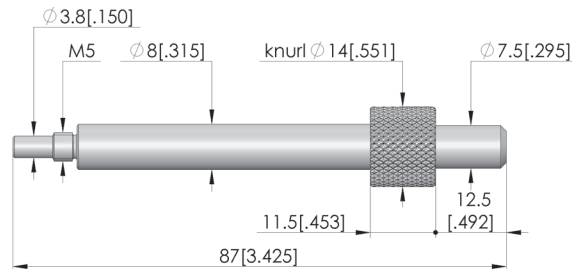
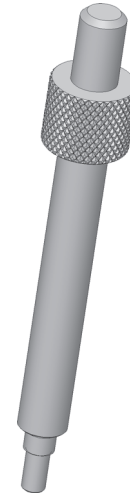


直接訪問產品

- 将替换套件压紧装置 (NDH) 和替换套件探针支承单元 (KTE) 用螺丝连接, 形成一个整体
- 可简便、安全地存放/运输永久连接的替换套件
- 固定为一个整体, 使针床受到保护

使用

堆叠螺钉, 用于将替换套件压紧装置 (NDH) 和替换套件探针支承单元 (KTE) 固定为一个整体, 使针床受到保护。



一般数据

产品组:
结构系列:
类型:
规格:
配件类型:
材料:
重量:
最小温度:
最大温度:
RoHS 符合性:

机械配件
MSS

ATS-NSRL
扩展配件
EN AW-6026
0,04 kg
10 °C
60 °C
是

适用于

替换套件规格:
手动测试治具替换套件 (ATS MA):

无高频
ATS MAxx

技术数据

安装:
长度:
直径:

螺纹 M5
87 mm
14 mm

INGUN Prüfmittelbau GmbH

Max-Stromeyer-Straße 162
78467 Konstanz, 德国
中央办公室: +49 7531 8105-0
客户热线: +49 7531 8105-888
传真 +49 7531 8105-65
info@ingun.com

