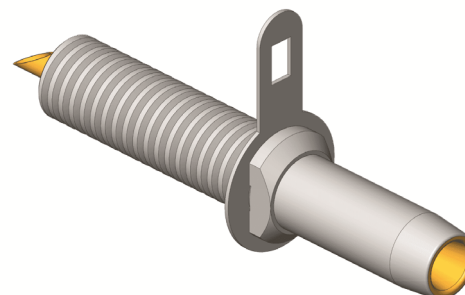


# Test plug PS-PowerDC-D2,1

Article 35640



**ingun**<sup>®</sup>  
Partner for Future Technology



## Données générales

Groupe de produits:	PS Connecteur de contrôle
Série:	PS
Sous-série:	PS-DC
Objet à tester / Contact:	PowerDC-D2,1
Sexe de l'objet à tester:	M Conducteur de signal mâle / Connecteur
Largeur:	18 mm
Hauteur:	10 mm
Température min.:	-40 °C
Température max.:	80 °C
Conforme RoHS:	oui

## Données sur le conducteur extérieur

Ampérage max. supportable conducteur extérieur:	1 A
---	-----

## Données sur le conducteur de signaux

Ampérage max. supportable conducteur de signaux:	1 A
Nombre de pôles conducteur de signaux:	2

## Caractéristiques mécaniques

Longueur totale:	41 mm
------------------	-------

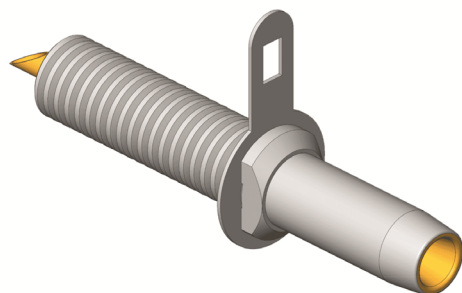
# Test plug PS-PowerDC-D2,1

Article 35640



**ingun**<sup>®</sup>

Partner for Future Technology



## INGUN Prüfmittelbau GmbH

Max-Stromeyer-Straße 162  
78467, Constance, Germany  
Phone +49 7531 8105-0  
Customer hotline +49 7531 8105-888  
Fax +49 7531 8105-65  
info@ingun.com



Tarifs et délais de livraison sur demande.  
Modifications techniques réservées. 01/26\_FR

Informations avancées sur le thème  
**Pointes de test**

