

Battery contacting probe

BCP-690 360 500 A 10002

Article BCP-690-0001

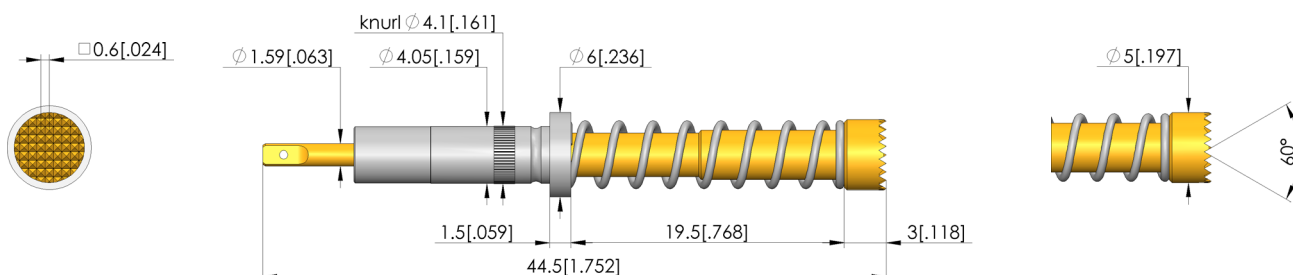
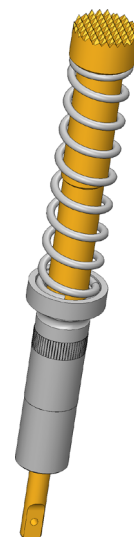


DIRECTEMENT AU PRODUIT

ingun[®]

Partner for Future Technology

- Ideal for end-of-line validation of cells and batteries - designed specifically for applications such as OCV, AC-IR, insulation measurement and Hi-Pot measurement
- Maximum process reliability – Large stroke compensates cell tolerances and process variations, ensuring a stable contact
- Designed for continuous operation ($\geq 500k$ cycles) - Minimizes downtime and maintenance – ideal for high-volume battery cell production
- Stable, low contact resistance when contacting through oxide layers - due to aggressive and serrated tip and continuous plunger design
- Easy Installation - simple assembly because of the push-in type design
- Maximum integration flexibility - Multiple connection options (plug-in, threaded, soldering) enable seamless integration into any test setup



Données générales

Groupe de produits:	Mise en contact de batterie
Sous-groupe de produits:	BCP standard (enfiché)
Série:	BCP-690
Application rec.:	
Trame:	7 mm
Magnétique:	oui
Type d'incorporation:	sertissable
Système de changement rapide:	non
Type de raccordement sur pointe de test:	Connecteur
Hauteur d'incorporation réglable:	non
Sécurisé antitorsion:	non
Connecteur adapté:	SE-AWG20-0002
Température min.:	-100 °C
Température max.:	200 °C
Conforme RoHS:	oui

Données sur la forme de tête

Forme de tête:	60 Plaquette (cannelée) à division fine
Diamètre de tête:	5 mm
Forme de tête surface:	A Or
Forme de tête matériau:	3 CuBe

Caractéristiques électriques

Ampérage supportable / Intensité nominale:	20 A
Résistance (Ri) typique:	2 mOhm

Caractéristiques mécaniques

Longueur totale:	44,5 mm
Diamètre de douille de pointe:	4,1 mm
Course maximale:	10 mm
Précontrainte ressort:	3,85 N
Cote E / Cote de collet:	02
Force de ressort en course de travail:	10 N
Course de travail recommandée:	5 mm
Mounting hole in probe plate (KTP):	4,07 - 4,09 mm

Battery contacting probe

BCP-690 360 500 A 10002

Article BCP-690-0001



DIRECTEMENT AU PRODUIT

ingun[®]

Partner for Future Technology



Outil

Part no.	Designation	Version
SW-0016	SW-BCP-690	Insertion Tool

INGUN Prüfmittelbau GmbH

Max-Stromeyer-Straße 162
78467, Constance, Germany
Phone +49 7531 8105-0
Customer hotline +49 7531 8105-888
Fax +49 7531 8105-65
info@ingun.com



Tarifs et délais de livraison sur demande.
Modifications techniques réservées. 05/26_FR

Informations avancées sur le thème
Pointes de test

