

Interchangeable kit WS ASYS/ATH01/210,5

Article 116641

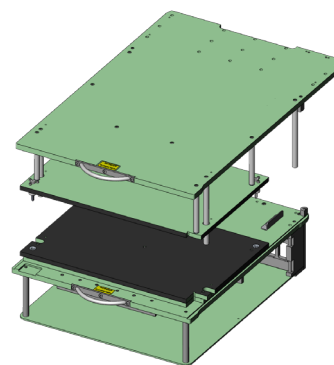
DIRECTEMENT AU PRODUIT

ingun®

Partner for Future Technology

- Kit amovible en ligne pour gestionnaire ASYS ATH01/210,5
- Mises en contact précises, sûres durant le processus, avec des guidages harmonisés de façon optimale
- Centrage à 2 niveaux dans la partie supérieure du kit amovible (1er FS/PCB – 2e WSO/WSU)
- Équipement modulaire avec partie inférieure (WSU) et partie supérieure (WSO)
- Version robuste, longtemps stable, d'une longévité hors pair
- Pour le montage des articles livrés non montés, les dessins des articles indiqués dans la liste de pièces doivent être utilisés.

NEW



Utilisation

Le kit amovible WS ASYS/ATH01/210,5 est utilisé pour le contrôle sûr en processus des cartes électroniques dans le gestionnaire en ligne ATH01 d'ASYs, lequel dispose d'un écart de travail (écart des plaques tiroirs à l'état contacté) de 210,5 mm.

Version

- Plaque du dispositif de placage invariable en FR4, conforme ESD, en appui flottant, 12 mm d'épaisseur
- Plaque porte-contacts invariable en FR4 conforme ESD, 12 mm d'épaisseur
- Plaque d'écartement invariable en FR4, 12 mm d'épaisseur
- Bandeaux renforts invariables en acier, 10 mm d'épaisseur
- Pointes de guidage et douilles de guidage de précision, pour centrer les parties supérieure et inférieure du kit amovible.
- Interface pylône dans la partie inférieure du kit amovible, pour raccorder le signal au système de test
- Équerre à code-barres dans les parties supérieure et inférieure du kit amovible.
- Vaste gamme d'accessoires pour une extension individuelle et pour l'équipement spécifique des pièces à tester

Qualité du guidage

- Compensation de centrage suspension flottante: $\pm 0,75$ mm
- Précision de centrage pointes de guidage / douilles de guidage : $\pm 0,05$ mm

Livraison

La livraison a lieu non montée, y compris interface pylône pour partie inférieure de kit amovible, bandeaux renforts, pointes de guidage, douilles de guidage, goujon d'écartement, équerre à code-barres et quincaillerie de montage

Interfaces avec le système de test

Le raccordement du kit amovible en ligne au système de test a lieu via des interfaces pylônes. L'interface pylône pour la partie inférieure du kit amovible est livrée d'origine, celle pour la partie supérieure du kit amovible est disponible séparément. Les deux interfaces pylônes non équipées comportent des blocs d'interface SB-P-... du côté de la pièce à tester.

Remarque :

Le kit amovible en ligne WS ASYS/ATH01/210,5 est conçu pour gestionnaire en ligne ASYS avec un écart de travail de 210,5 mm Est appelé « écart de travail » l'écart des plaques tiroirs à l'état contacté.

Remarque :

Pour équiper le kit amovible en ligne spécifiquement en fonction de la pièce à tester, le schéma d'équipement INFO 4717 est utilisé. Pour l'équipement avec un KIT, il faut utiliser le schéma d'équipement INFO 4716.

Remarque :

Les pointes de guidage et douilles de guidage pour WSO/WSU devront être remplacées au bout d'env. 750 000 alternances de charge ou de 0,1 mm d'usure, ceci afin d'assurer une qualité du contact constamment élevée.

KITS AMOVIBLES EN LIGNE

Interchangeable kit

WS ASYS/ATH01/210,5

Article 116641

DIRECTEMENT AU PRODUIT

ingun[®]

Partner for Future Technology

Données générales

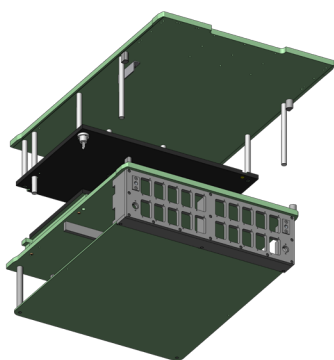
Groupe de produits:	Kit amovible Inline (WS)
Sous-série:	WS ASYS
Série:	
Version:	avec interface
État à la livraison:	non monté
Signaux d'interface max.:	20
Blocs d'interface requis:	Côté objet à tester
Blocs d'interface internes max.:	20
Mise en contact à 2 niveaux:	oui
Mise en contact des deux côtés:	oui
Poids:	38,6 kg
Température min.:	10 °C
Température max.:	60 °C
Basse tension:	oui oui
Conforme RoHS:	oui

Adapté aux

Systèmes de test: ASYS INVENTUS ATH01 (210,5)

Caractéristiques techniques

Longueur du poussoir du dispositif de placage:	20 mm
Hauteur d'incorporation pointe de test en haut:	16 mm
Hauteur d'incorporation pointe de test en bas:	16 mm
Hauteur d'incorporation pointe de test à 2 niveaux en bas:	19,8 mm
Hauteur libre au-dessus de la PCB:	70 mm
Surface utile (LxP):	445 x 345 mm
Dimensions hors tout (LxPxH):	520 x 830 x 350 mm



Interchangeable kit WS ASYS/ATH01/210,5

Article 116641

DIRECTEMENT AU PRODUIT

ingun[®]

Partner for Future Technology

Accessories

Part no.	Designation	Version
Functional units		
116633	SST-PYLON-20-WSO-ASY5	Pylon interface, 20 poles, max. 3,400 signals
116652	TF-P-SI-340-ASY5	Transfer field, 2 poles, max. 340 signals
116662	VSP WSO-ASY5	Wiring guard plate
116663	VZ-R-08-40-M-ASY5	Pre-centring, diameter: 8 mm, length: 40 mm
Coding blocks		
49906	KB-P-SI-020-24A-L-ASY5	Contact block DUT side, 20 poles
49907	KB-T-SI-020-24A-L-ASY5	Contact block test system side, 20 poles
Sensors		
116668	FB-ABF-K-HMK-ASY5	Check PCB properly aligned positioned
116667	FB-ABF-A-O-10-30VDC	Check PCB present
Customising accessories		
47841	FS-1,95-DK-24-03-B	Tooling pin 3-edged chisel, tip diameter: 1.95 mm
47840	FS-1,95-SW-24-03-B	Tooling pin sword, tip diameter: 1.95 mm
50248	FS-2,90-DK-24-03-B	Tooling pin 3-edged chisel, tip diameter: 2.90 mm
60804	FS-2,90-SW-24-03-B-G	Tooling pin sword, tip diameter: 2.90 mm
30364	FS-3,00-DK-21-03-B	Tooling pin 3-edged chisel, tip diameter: 3.00 mm
30365	FS-3,00-SW-21-03-B	Tooling pin sword, tip diameter: 3.00 mm
22661	NHS-ST-20,0-2,5-POM-M3	Pushrod rigid, tip diameter: 2.5 mm, length: 20 mm
49097	NHS-GF-23,2-5,0-KU-ST-ESD	Pushrod spring-loaded, tip diameter: 5.0 mm, length: 58 mm
Interface blocks (excerpt)		
13515	SB-P-SI-170-4A-0,6	Signal block
16900	SB-P-HS-045-30A-1,0	High-current block
31002	SB-P-HF-016-0,7GHz	Radio-frequency block, 0,7 GHz
34571	SB-P-HF-016-4GHz-Z	Radio-frequency block, 4 GHz
42627	SB-P-HF-008-6GHz-Z	Radio-frequency block, 6 GHz
35532	SB-P-HF-004-18GHz	Radio-frequency block, 18 GHz
116155	SB-P-HSD-005	High-speed-digital block
29448	SB-P-LL-045-DM2,3	Optical wave block
37821	SB-P-PN-008-PK3-A	Pneumatic block
50581	SB-P-MB-20/4-30A/PK3-A	Mixed block, High-current/Pneumatic

INGUN Prüfmittelbau GmbH

Max-Stromeyer-Straße 162
78467, Constance, Germany
Phone +49 7531 8105-0
Customer hotline +49 7531 8105-888
Fax +49 7531 8105-65
info@ingun.com



Tarifs et délais de livraison sur demande.
Modifications techniques réservées. 11/25_FR

Informations avancées sur le thème
Kit amovible en ligne



ingun.com

KITS AMOVIBLES EN LIGNE