

Gefederter Kontaktstift

GKS-112 302 200 A 3010

Artikel GKS-112-0493

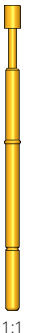
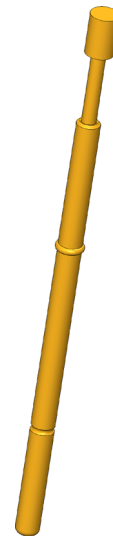
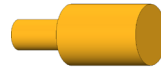


DIREKT ZUM PRODUKT

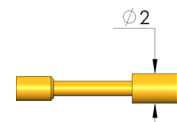
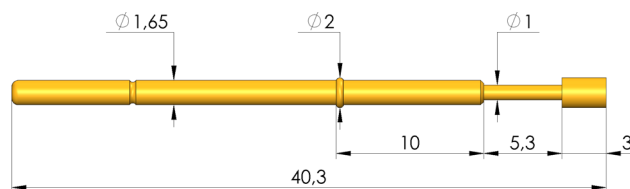
ingun[®]

Partner for Future Technology

- Robuste und stabile Kontaktstifte mit ausgeprägtem Kragen (Anschlag) an der Stifthülse
- Optimale Einstellung der Hubverhältnisse im Prüfadapter: Der Kragen (E-Maß) ist in unterschiedlichen Höhen lieferbar, was in Kombination mit den Kontaktsteckhülsen eine maximale Flexibilität der Einbauhöhe zulässt
- Varianten mit Edelstahlfeder für Temperaturen von -100 °C bis +200 °C verfügbar



1:1



Allgemeine Daten

Produktgruppe:
Unterproduktgruppe:
Baureihe:
Raster:
Kontaktierung von:
Magnetisch:
Einbauart:
Schnellwechselsystem:
Einbauhöhe einstellbar:
Verdrehgesichert:
Passende Kontaktsteckhülse:
Temperatur min.:
Temperatur max.:
RoHS-konform:

ICT / FCT (Incircuit- und Funktionstest)
Metrischer Standard
GKS-112
2,54 mm
Pfosten
ja
steckbar
ja
nein
nein
KS-112
-40 °C
80 °C
ja

Daten zur Kopfform

Kopfform:
Kopfdurchmesser:
Kopfform Oberfläche:
Kopfform Werkstoff:

02 Flach
2 mm
A Gold
3 CuBe

Elektrische Daten

Strombelastbarkeit / Nennstrom:
Durchgangswiderstand typisch max.:

8 A
20 mOhm

Mechanische Daten

Gesamtlänge:
Stifthülsendurchmesser:
Maximaler Hub:
Federvorspannung:
E-Maß / Kragenmaß:
Federkraft bei Arbeitshub:
Empf. Arbeitshub:

40,3 mm
1,66 mm
5,3 mm
0,6 N
10
3 N
4 mm

ICT/FCT KONTAKTSTIFTE

Gefederter Kontaktstift

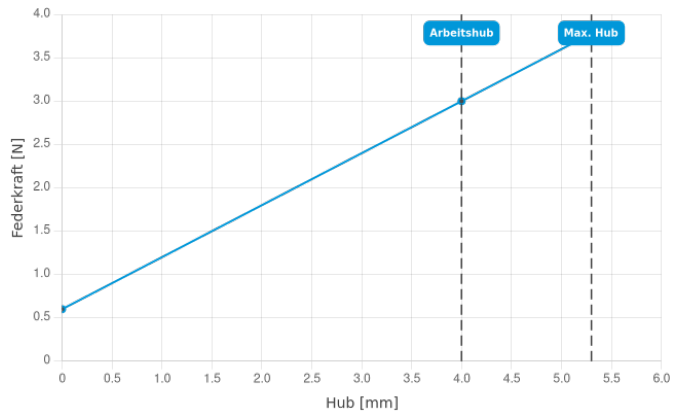
GKS-112 302 200 A 3010

Artikel GKS-112-0493



ingun[®]

Partner for Future Technology



INGUN Prüfmittelbau GmbH

Max-Stromeyer-Straße 162
78467 Konstanz, Deutschland
Telefon +49 7531 8105-0
Kundenhotline +49 7531 8105-888
Fax +49 7531 8105-65
info@ingun.com



Preise und Lieferzeiten auf Anfrage.
Technische Änderungen vorbehalten. 12/25_DE

Weitere Informationen zum Thema
ICT/FCT Kontaktstifte



ICT/FCT KONTAKTSTIFTE

ingun.com