

Contact Terminal

KT-254 L3 E02

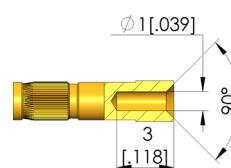
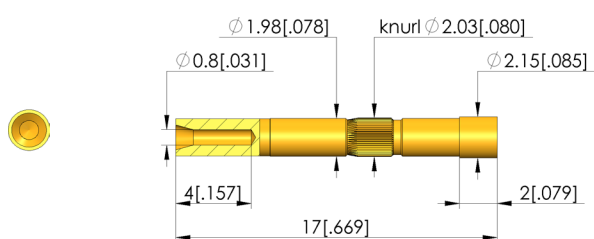
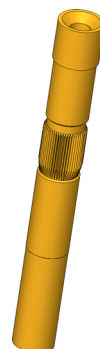
Articolo KT-254L3E02



DIRETTAMENTE AL PRODOTTO

ingun[®]

Partner for Future Technology



Dati generali

Gruppo di prodotti:	parti di contatto (KT)
serie:	KT-254
Serie sottostrutturale:	KT-254
passo:	2,54 mm
Tipo di connessione sulla parte di contatto:	Collegamento a saldare
altezza di installazione:	2 mm
Tipo di installazione:	inseribile a pressione
Sistema di ricambio rapido:	no
Superficie:	A oro
materiale:	1 Ottone
Zigrinatura:	sì
Conforme a RoHS:	sì

Dati sulla forma della testina

forma della testina:	43 Cono interno con foro centrale
Diametro della testina:	2,15 mm
Ø del foro nella forma della testina:	1 mm

Dati meccanici

dimensione E:	02
Lunghezza totale:	17 mm
Diametro albero:	1,98 mm
Naso di serraggio:	no

Foro di montaggio

Foro di montaggio in CEM1:	1,98 – 2 mm
Foro di montaggio in FR4:	1,98 – 1,99 mm

INGUN Prüfmittelbau GmbH

Max-Stromeyer-Straße 162
78467, Constance, Germany
Phone +49 7531 8105-0
Customer hotline +49 7531 8105-888
Fax +49 7531 8105-65
info@ingun.com



Prezzi e tempi di consegna su richiesta.
Modifiche tecniche riservate. 12/25_IT

Ulteriori informazioni sull'argomento
Contatti a molla



PARTI DI CONTATTO

ingun.com