

Masseschraube EKT-MS-M4-09,3-SW06-B

Artikel 41880



DIREKT ZUM PRODUKT

ingun[®]

Partner for Future Technology

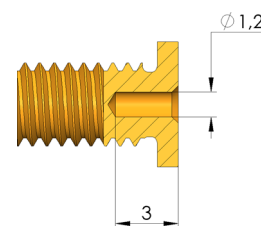
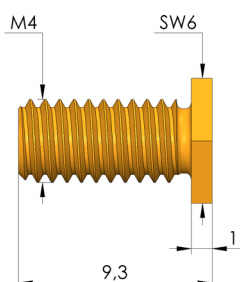
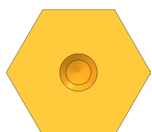
- Masseschraube für sichere elektrische Verbindung
- Ideal ausgelegt für interne ATS-Schnittstelle

Verwendung

Zur sicheren elektrischen Verbindung der internen Schnittstelle bei Austauschätzen ATS MAxx.



1:1



Allgemeine Daten

Produktgruppe:

Baureihe:

Typ:

Ausführung:

Zubehörtyp:

Auslieferungszustand:

Werkstoff:

Gewicht:

Temperatur min.:

Temperatur max.:

RoHS-konform:

Elektrisches Zubehör

EKT

ESD-Masseschraube

KTE ATSMAXx

Ausbauzubehör

unmontiert

2.0402

0,01 kg

10 °C

60 °C

ja

Passend für

Austauschsätze Ausführung:

Austauschsätze MA (ATS MA):

keine Einschränkungen

ATS MAxx

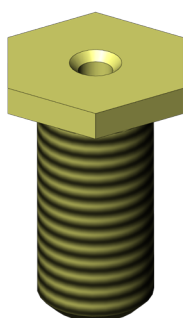
Technische Daten

Montage:

Länge:

Gewinde M4

9,3 mm



INGUN Prüfmittelbau GmbH

Max-Stromeyer-Straße 162

78467 Konstanz, Deutschland

Telefon +49 7531 8105-0

Kundenhotline +49 7531 8105-888

Fax +49 7531 8105-65

info@ingun.com

